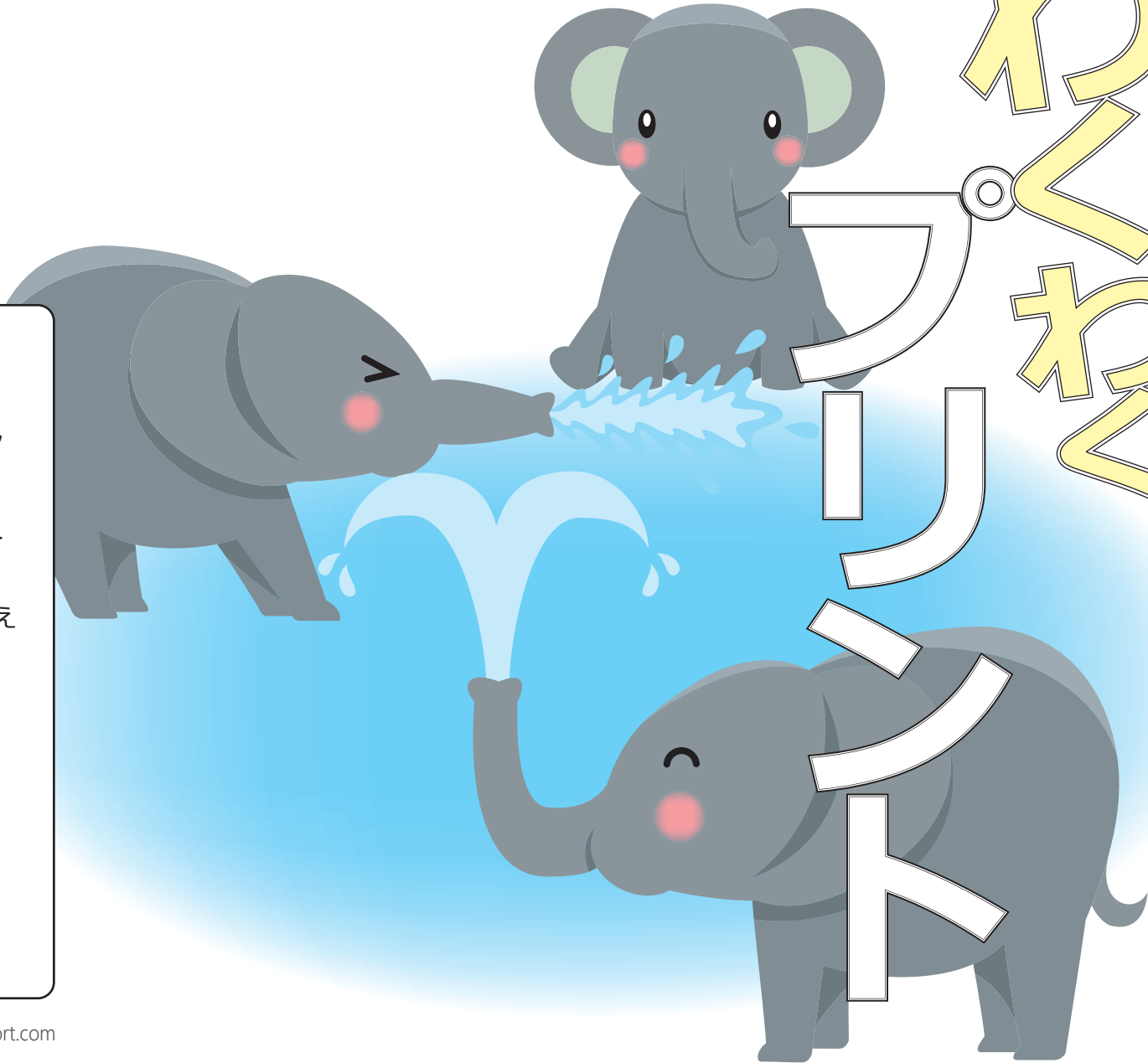


ねん
くみ
なまえ



わくわく
夏休み
なまえ

①

同じ文字をさがし

月

日

3つの言葉ことばにおなじ文字もじが使つかわれています。その文字もじを見みつけて下したのフクに書かきましよう。

いもうと

① ストロー

とけい

こどく

② げきど

どくしよ

ビタミン

③ たいいく

まるた

すいか

④ かいじゆう

ゆかた

ゆうがた

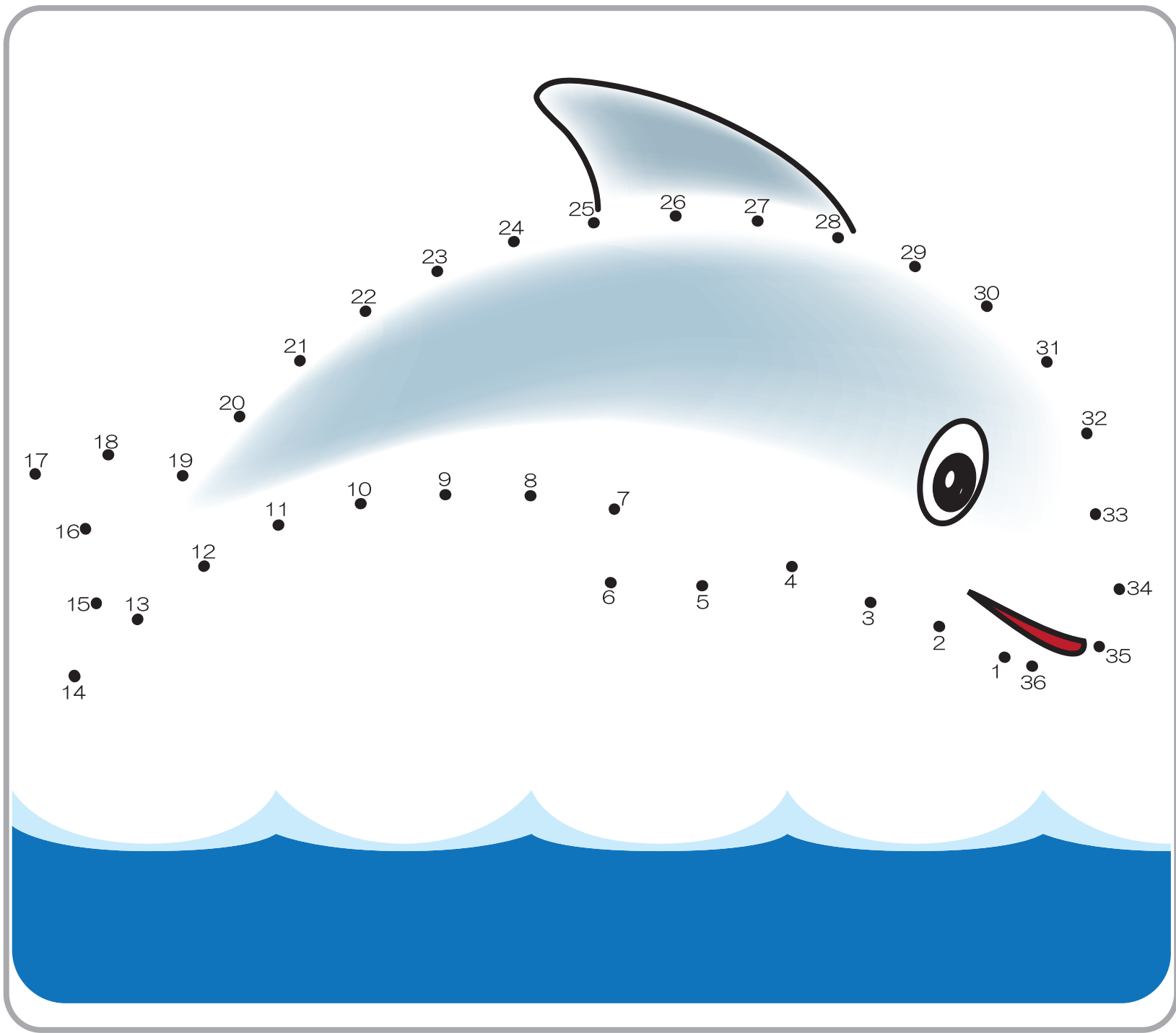
⑤ りゆう

せきゆ

すずめ

⑥ あめとむち

めぐすり



小さい数から順に点を繋ぎましょう。

②

てんつなぎ

月

日

③

みっつのふとば

月

日

例のよつに、3つの言葉ことばをみつけて、くぎり線せんを入れましょう。

例

こまとけいことり

- ① だ い ど こ ろ り ん ご ず ぼ ん
- ② ふ く わ ら い か が み ま ん げ つ
- ③ も み じ う ん ど う ほ ど う き よ う
- ④ す し ど う ろ も う ふ
- ⑤ も り じ し ん ふ う け い
- ⑥ に ほ ん ま ん ね ん ひ つ よ う ち え ん
- ⑦ ペ リ カ ン エ ン ジ ン サ ン グ ラ ス
- ⑧ じ ん こ う ち ち お や せ ん め ん き
- ⑨ い ち ば み な と ほ う れ ん そ う
- ⑩ わ だ い こ お ん し つ や さ し い

④

てんつなぎ

月

日

小さな数から順に点をつなぎましょう。

り る れ ろ わ い を あ の な は に と は ぬ で ほ へ ふ つ ち た

か き く け こ さ す せ そ

お え う

ら よ ゆ や も め む み ま

	ぐん↓	
た→		→がみ
	↓き	

	く↓	
し→		→んが
	↓ち	

	えく↓	
つ→		→く
	↓うし	

	た↓	
こ→		→す
	↓え	

矢印の向きに読んだ時、四つの言葉ができるひらがなを見つけ、真ん中のマスにかきましょう。

⑤

ひらがなあなづめクイズ

月
日

⑥

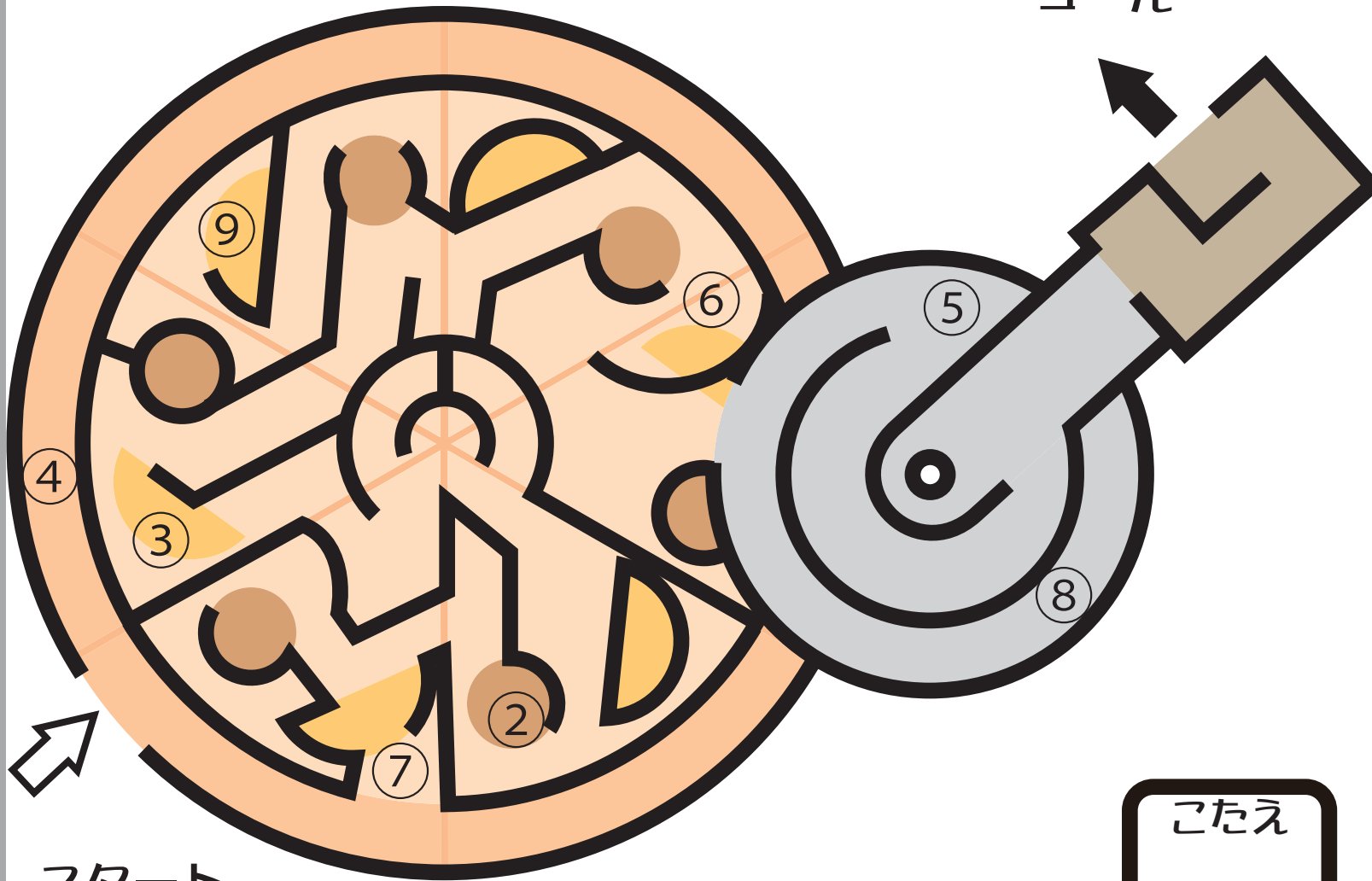
たしざんめいろ

月

日

スタートからゴールへ数をたしながら迷路を進みましょう。
(行き止まりの数はたしません)

ゴール



スタート

こたえ

⑦

3ヒントクイズ

月

日

3つの言葉が表しているものはなぞでじょう。

に答えを書きまじょう。

丸まるい

① あわ

ストローでふく

アフリカに多おほく住すむ

② 葉はっぱが大だい好き

首くびが長ながい

じきゅうをするじいん

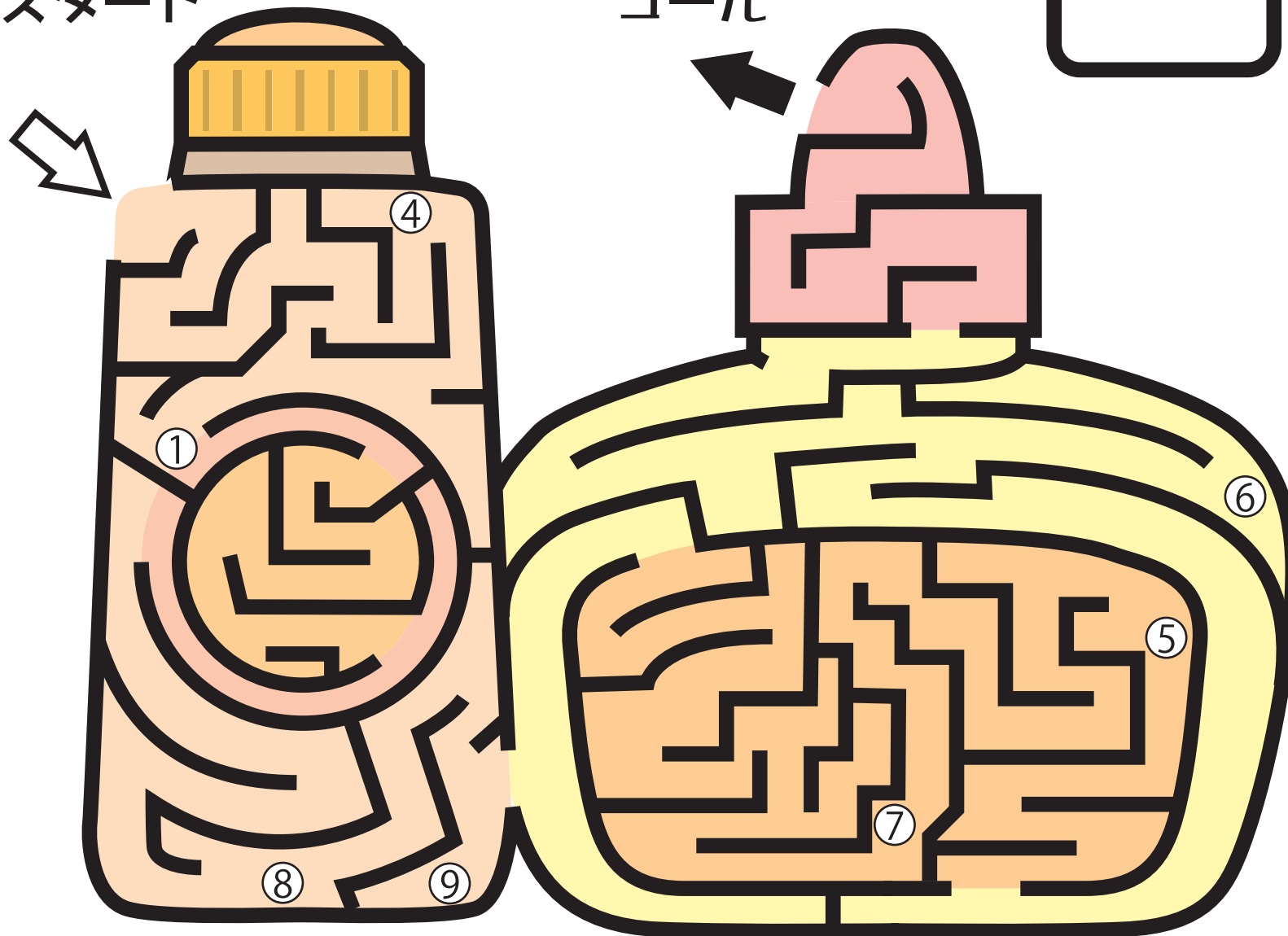
③ においをかぐじいん

顔かおの真まんなか中

こたえ

スタート

ゴール



スタートからゴールへ数をたしながら迷路を進みましょう。(行き止まりの数はたしません)

⑧

たしざんめいろ

月

日

⑨

文ぶんづくり

月

日

言葉ことばや文字もじを並ならべて意味いみの通とおる文ぶんにしませう。

①

答こたえ

犬いぬ が 走はしった。 を 家いえの中なか

②

答こたえ

朝あさ食しょく き 食たべた。 が 姉あね