

夏休みの プリント



ねん くみ なまえ



なつやす

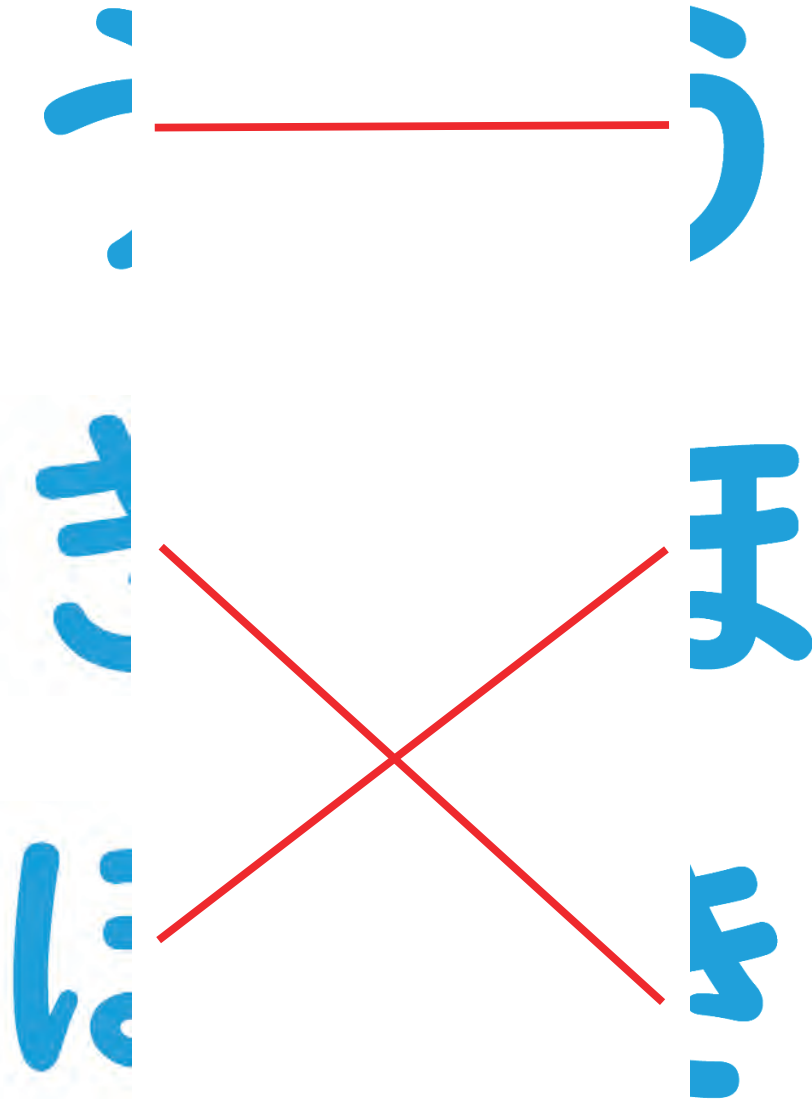
夏休みのプリント

1

月

日

【問題1】 もんだい 下の した □ なか の中は、ひらがなを ひだり 左 みぎ と右のピースに分けたものです。どのピースを く 組み あ 合わせたら ただ 正しいひらがなになりますか？ せん 線で むす 結びましょう。



【問題2】 もんだい ピースの文字を もじ ならべかえると、ある ことば 言葉になります。どんな ことば 言葉でしょうか。

ほうき



なつやす

夏休みのプリント

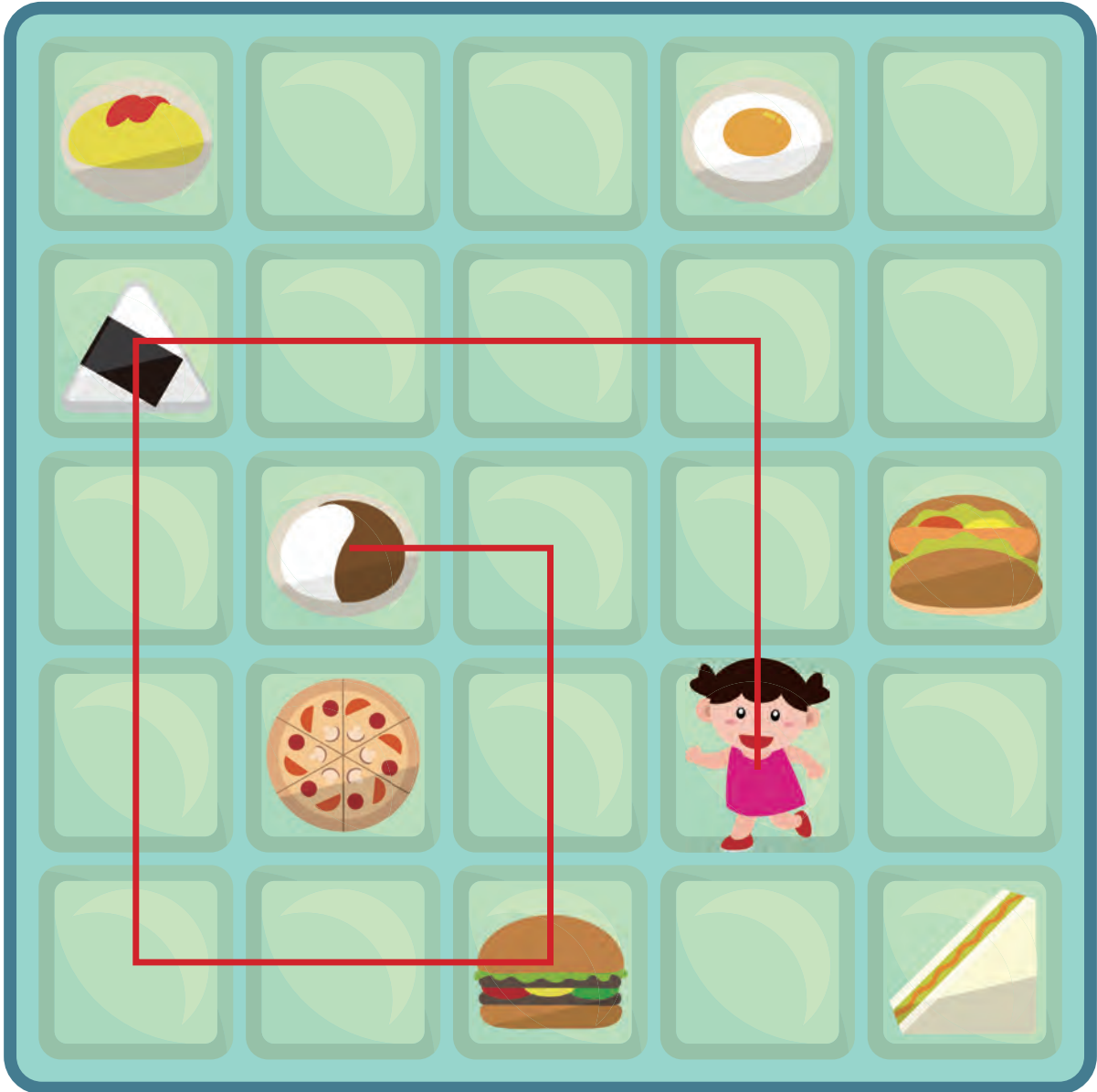
2

月

日

【問題】 もんだい 人が下の文のように動くと ひと どの順に通るでしょう。○をつけましょう。
した ぶん うご じゅん とお

うえ ひだり した みぎ うえ ひだり
上に2 左に3 下に3 右に2 上に2 左に1



① → →

② → →

③ → →

④ → →



なつやす

夏休みのプリント

3

月

日

もんだい 【問題】

● おりが紙をちょうど半分において、下の図のようにハサミで切ります。

おりが紙を広げたらどんな形になるでしょうか。正しいものに○をつけましょう。

Diagram 1: A vertical blue strip with a white crescent-shaped notch on the left side. Below it are three blue squares representing possible shapes after unfolding:

- Option 1: A square with a white circle in the center. Above it is the text "()".
- Option 2: A square with a white semi-circle at the bottom. Above it is the text "()".
- Option 3: A square with a white crescent shape at the bottom. Above it is the text "(○)".

Diagram 2: A vertical blue strip with a white crescent-shaped notch on the left side. Below it are three blue squares representing possible shapes after unfolding:

- Option 1: A square with a white crescent shape at the top. Above it is the text "()".
- Option 2: A square with a white shape at the bottom that has a small notch at the top center. Above it is the text "(○)".
- Option 3: A square with a white shape at the bottom that has a small notch at the top center, but the notch is deeper. Above it is the text "()".



なつやす

夏休みのプリント

4

月

日

【問題】 もんだい 左が漢字の組み合わせた言葉(熟語)、右がその意味です。言葉と意味が合うように線で結びましょう。

いとぐるま 系車	たけ 竹がたくさん生 えているばしょ
にんき 人気	いと 系をつくるとき つかうどうぐ
ちくりん 竹林	ひとびと 人々の ひょうばん
あまおと 雨音	あめ ふる雨がものに ふれてたてる音



なつやす 夏休みのプリント

5

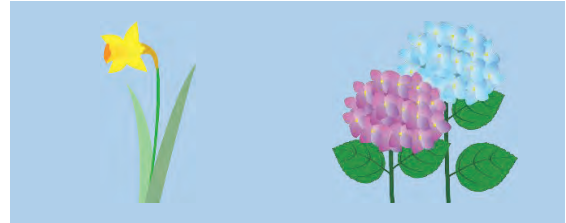
月

日

【問題】 もんだい 右の絵を みぎ 1分間見て覚えて ぶんかん み おぼ

ください。その後、あと 下の絵を見て、した え み

おな 同じものに○をつけましょう。

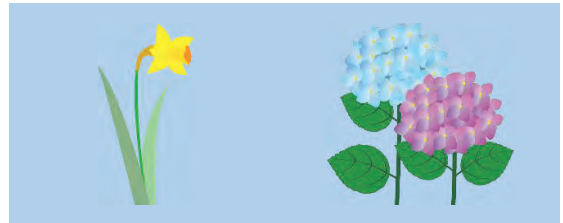


おせん
折り線

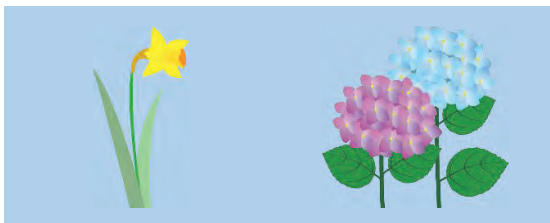
()



()



()



(○)





なつやす

夏休みのプリント

6

月

日

【問題】 () に入る言葉を下からえらびましょう。



あか
赤ちゃんが (**なく**)



じ
字を (**書く**)



あめ
雨が (**ふる**)



ひまわりが (**さく**)

さく か 書く なく ふる はし で 走る 出る



なつやす

夏休みのプリント

7

月

日

【?】に何をのせたら左と右が同じ重さになって、つりあいますか？食べ物の表の()に○をつけましょう。表の食べ物は、1つずつしかないと考えます。

【問題1】

なす 80g ドーナツ 50g



(○)

()

()

()



みかん 130g

りんご 300g

トマト 200g

なし 400g

【問題2】

きゅうり 100g グリーンアスパラ 50g



(○)

()

()

()



にんじん 150g

ケーキ 120g

メロン 600g

トマト 200g



なつやす

夏休みのプリント

8

月

日

【問題】 ^{もんだい}イラスト下の () に、^{した}文具は○、^{ぶんぐ}建物には△を^{たてもの}書きましょう。^か



ビル

(△)



えんぴつ

(○)



いえ
家

(△)



いちご

()



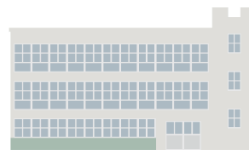
はさみ

(○)



ノート

(○)



こう
校しゃ

(△)



コンパス

(○)



なつやす

夏休みのプリント

9

月

日

【問題】Aさんから見たら、つくえ

の上の物はどういう順にならんでいるでしょうか。

正しい並び方の()に○
を書きましょう。

Aさん



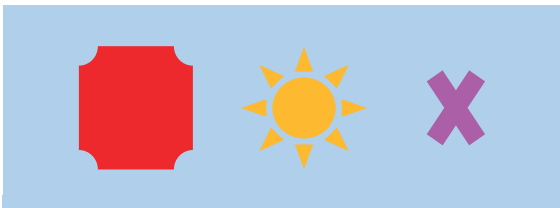
()



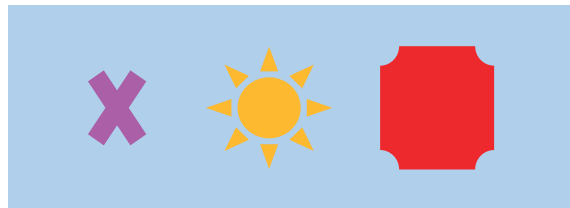
()



()



(○)





なつやす

夏休みのプリント 10

月 日

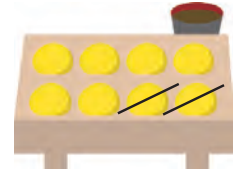
【問題】

ぶん よ もんだい こた しき こた か
文を読んで問題に答えましょう。(式と答えを書きましょう。)

1. たこやきが8こありました。妹が2こ食べました。のこりのたこやきは何こですか。

しき
(式) $8-2=6$

こた
(答え) 6こ



2. ぼくは、まん画の本を 10 さい 持っていました。きのう、いとこに6さい かしました。まん画の本は、何さいのこっていますか。

しき
(式) $10-6=4$

こた
(答え) 4さい

3. ぼくは、アリを 7ひき 持っていました。今日、3ひき にげてしまいました。のこりのアリは、何ひき ですか。

しき
(式) $7-3=4$

こた
(答え) 4ひき

4. 公園で、子どもが 9人 遊んでいました。5時になったので、5人 家に帰りました。公園に何人 子どもがのこっていますか。

しき
(式) $9-5=4$

こた
(答え) 4人