

# 夏休みの プリント



ねん くみ なまえ



なつやす

# 夏休みのプリント

1

月

日

【問題1】 もんだい 下の した □ の中 なか は、ひらがなを ひだり 左 と みぎ 右 のピースに分けたものです。どのピースを く 組み あ 合わせたら ただ 正しいひらがなになりますか？ せん 線で むす 結びましょう。



【問題2】 もんだい ピースの文字 もじ をならべかえると、ある ことば 言葉になります。どんな ことば 言葉でしょうか。



なつやす

# 夏休みのプリント

2

月

日

【問題】 もんだい 人が下の文のように動くと ひと した ぶん うご じゆん とお どの順に通るでしょう。○をつけましょう。

うえ ひだり した みぎ うえ ひだり  
上に2 左に3 下に3 右に2 上に2 左に1



① → →

② → →

③ → →

④ → →



なつやす

# 夏休みのプリント

3

月

日

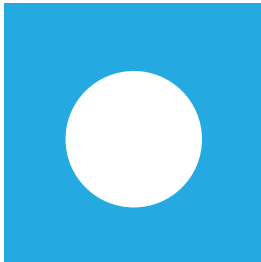
## もんだい 【問題】


● おりが紙をちょうど半分において、下の図のようにハサミで切ります。

おりが紙を広げたらどんな形になるでしょうか。正しいものに○をつけましょう。

Diagram 1: A vertical blue strip with a white crescent-shaped hole on the left side. Below it are three blue squares, each with a white shape inside and a pair of parentheses above it for a choice.

( )      ( )      ( )











Diagram 2: A vertical blue strip with a white crescent-shaped hole on the left side. Below it are three blue squares, each with a white shape inside and a pair of parentheses above it for a choice.

( )      ( )      ( )









なつやす

# 夏休みのプリント


4

月

日

【問題】 もんだい 左が漢字の組み合わせさせた言葉(熟語)、右がその意味です。言葉と意味が合うように線で結びましょう。

いとぐるま  
系車



たけ  
竹がたくさん生  
えているばしょ

にんき  
人気

いと  
糸をつくるとき  
つかうどうぐ

ちくりん  
竹林

ひとびと  
人々の  
ひょうばん

あまおと  
雨音

あめ  
ふる雨がものに  
ふれてたてる音



【問題】 右の絵を1分間見て覚えて

ください。その後、下の絵を見て、

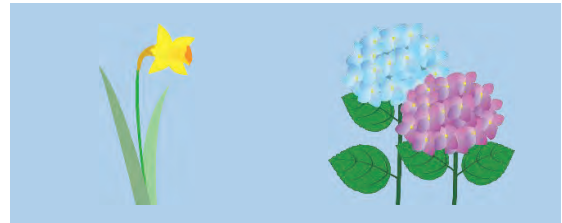
同じものに○をつけましょう。



折り線

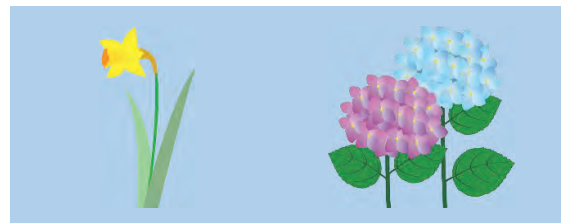
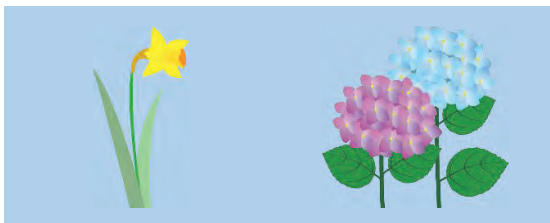
( )

( )



( )

( )





なつやす

# 夏休みのプリント

6

月

日

【問題】 ( <sup>もんだい</sup> ) に入る言葉 <sup>はい</sup> <sup>ことば</sup> <sup>した</sup> を下からえらびましょう。



<sup>あか</sup>  
赤ちゃんが ( )



<sup>じ</sup>  
字を ( )



<sup>あめ</sup>  
雨が ( )



ひまわりが ( )

さく <sup>か</sup>書く <sup>なく</sup>なく <sup>ふる</sup>ふる <sup>はし</sup>走る <sup>で</sup>出る



なつやす

# 夏休みのプリント

7

月

日

【?】に何をのせたら左と右が同じ重さになって、つりあいますか？食べ物の表の( )に○をつけましょう。表の食べ物は、1つずつしかないと考えます。

## 【問題1】

なす 80g ドーナツ 50g



( )

( )

( )

( )



みかん 130g

りんご 300g

トマト 200g

なし 400g

## 【問題2】

きゅうり 100g グリーンアスパラ 50g



( )

( )

( )

( )



にんじん 150g

ケーキ 120g

メロン 600g

トマト 200g



なつやす

# 夏休みのプリント

8

月

日

【問題】 <sup>もんだい</sup>イラスト下の ( ) に、<sup>した</sup>文具は○、<sup>ぶんぐ</sup>建物には△を<sup>たてもの</sup>書きましょう。<sup>か</sup>



ビル

( )



えんぴつ

( )



いえ  
家

( )



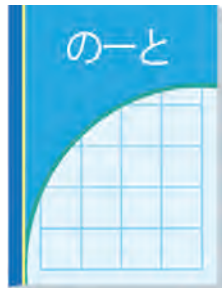
いちご

( )



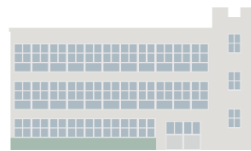
はさみ

( )



ノート

( )



こう  
校しゃ

( )



コンパス

( )



なつやす

# 夏休みのプリント

9

月

日

【問題】Aさんから見たら、つくえ

の上の物はどういう順にならんで  
いるでしょうか。

正しい並び方の( )に○  
を書きましょう。

Aさん



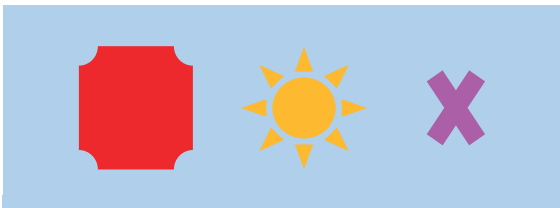
( )



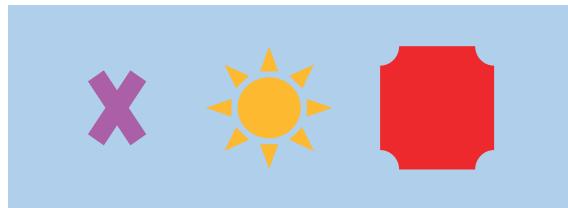
( )



( )



( )





なつやす

# 夏休みのプリント 10

月 日

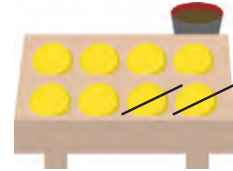
## 【問題】

ぶん よ もんだい こた しき こた か  
文を読んで問題に答えましょう。(式と答えを書きましょう。)

1. たこやきが8こありました。妹が2こ食べました。のこりのたこやきは何こですか。

しき  
(式)

こた  
(答え)



2. ぼくは、まん画の本を 10 さつ 持っていました。きのう、いところに6さつ かしました。まん画の本は、何さつのこっていますか。

しき  
(式)

こた  
(答え)

3. ぼくは、アリの 7ひき かっていました。今日、3ひき にげてしまいました。のこりのアリは、何ひき ですか。

しき  
(式)

こた  
(答え)

4. 公園で、子どもが 9人 遊んでいました。5時になったので、5人 家に帰りました。公園に何人子どもがのこっていますか。

しき  
(式)

こた  
(答え)