

夏休みの プリント



ねん くみ なまえ



もんだい
【問題】

アルファベットと数字の組み合わせから文字を見つけ、言葉を作りましょう。

	A	B	C	D
1	し	け	か	ふ
2	せ	そ	く	ぬ
3	よ	た	れ	こ
4	ば	や	む	ん

A-2	D-4	B-3	C-2
せ	ん	た	く



もんだい
【問題】

ことば
言葉がしりとりになってなっています。□にあてはまる文字を書き
ましょう。

① ひこう **き** → **き** やべ **つ** → つく **し** →
しいた **け** → **け** しごむ → **む** かで

② わな **げ** → げいじゅ **つ** → **つ** り → **り** か
→ **か** いじゅ **う** → うま

③ や **ぎ** → **ぎ** ゆうにゅ **う** → うめぼ **し** →
し まうま → **ま** っ **ち** → **ち** くわ

④ ゆきだる **ま** → **ま** んげ **つ** → **つ** めきり
→ **り** くじょ **う** → うぐい **す** → **す** もう

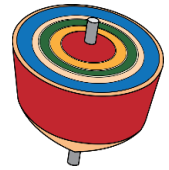
⑤ に **じ** → **じ** かんわ **り** → **り** んご → **ご** み
→ **み** せ → **せ** かい → **い** ちじく



【問題】 ^{もんだい} 左上のマスから ^{ひだりうえ} 右下のマスへ ^{みぎした} 意味のある ^{いみ} 言葉 ^{ことば} をしりとりでたどりましょう。



か	わ	こ	お	け
え	た	ざ	そ	も
よ	あ	り	だ	ろ
ら	め	が	ね	な
き	ぎ	で	こ	ま



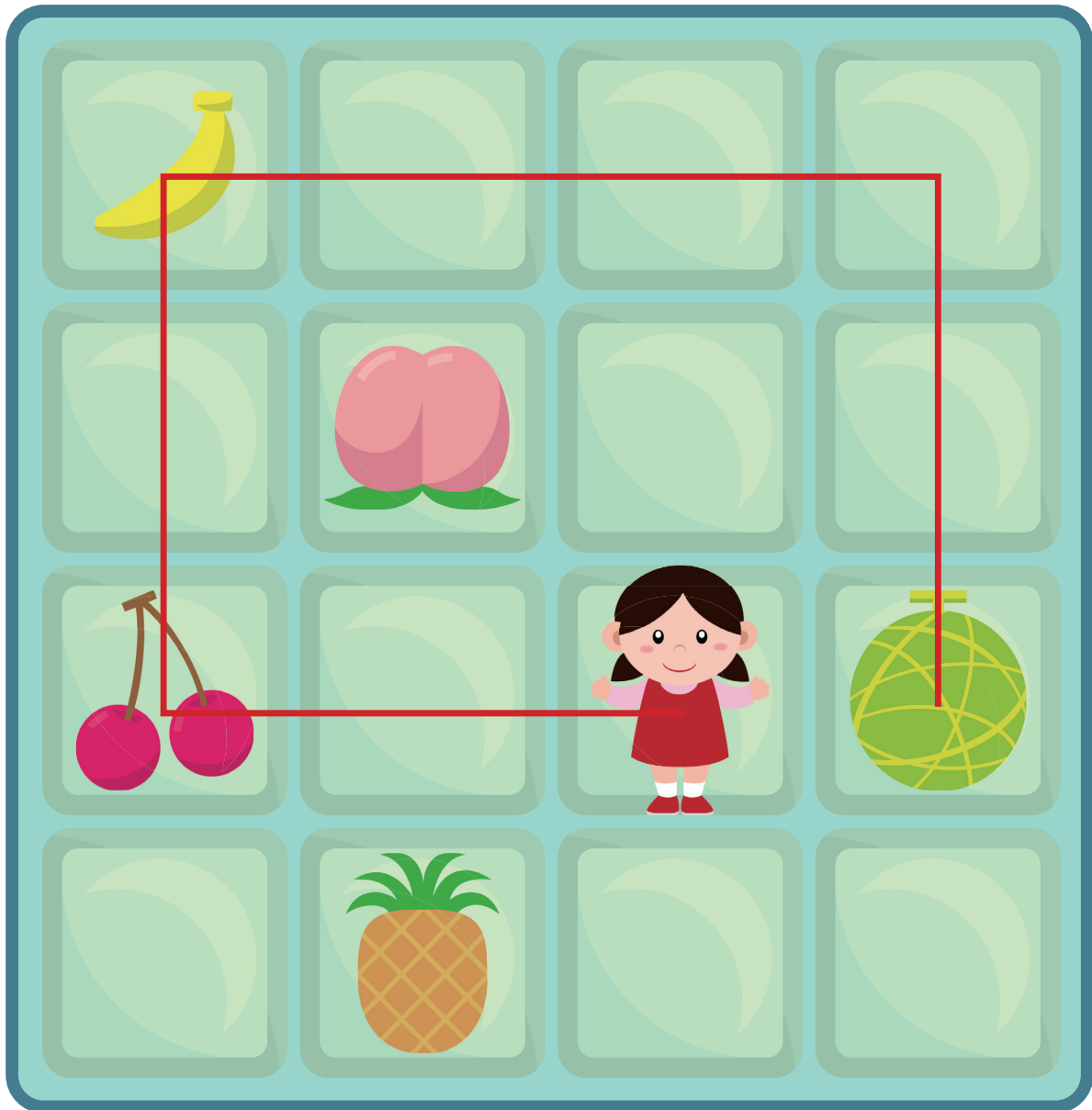
え	ん	ぴ	つ	び
ほ	ろ	め	く	て
ゆ	だ	じ	え	り
そ	わ	む	か	ん
に	せ	い	ぽ	ご





【問題】 もんだい 人が下の文のように動くと ひと どの順に した 通るでしょう。 ぶん ○をつけましょう。 うご じゅん とお

ひだり うへ みぎ した
左に2 上に2 右に3 下に2





【問題】 もんだい 文を ぶん 読んで よ 下の した 問題に もんだい 答えま こた しょう。

ハンカチを2まい か 買いた おも いと思 えん います。2まい500円 てん のA店と1まい300円 えん のB店 てん では、 ほう どちら ほう の方が ほう やす ほう いですか。 ほう (おとく ほう ですか。)

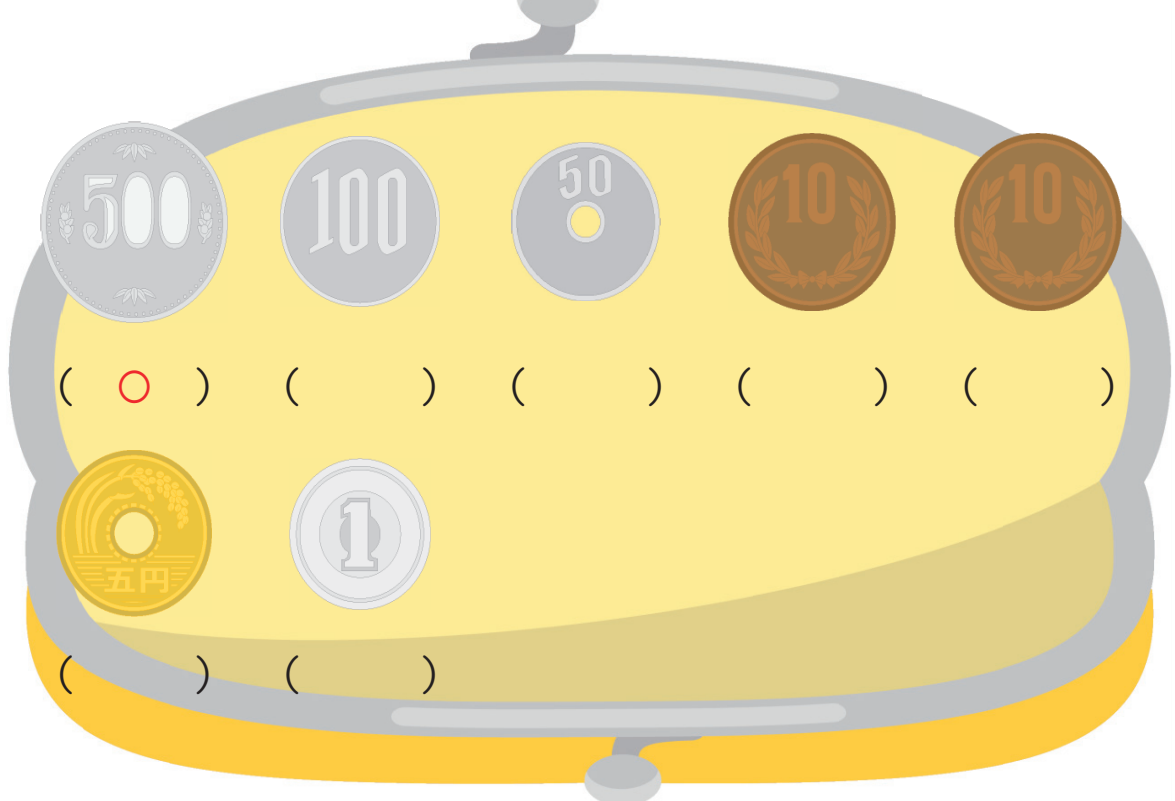
【問題1】 もんだい 式と しき 答え こた を か 書いて かんが 考 かんが えて かんが みましょう。

しき (式) $300 + 300 = 600$

$600 - 500 = 100$

こた (答え) A店

【問題2】 もんだい や ほう すい みせ 方 か の とき お店 かね で つか 買 つか う つか 時 つか 、 つか どの つか お つか 金 つか を つか 使 つか っ つか た つか ら つか い つか い つか だ つか しょう つか か。 つか お つか つ つか り つか の つか な つか い つか よ つか う つか に つか え つか ら つか び つか 、 つか お つか 金 つか の つか 下 つか の つか () つか に つか ○ つか を つか つ つか け つか ま つか しょう つか 。





【問題】 () に入る言葉を下からえらびましょう。



いた
板を (切る)



アイロンを (かける)



(青い) ぼうし

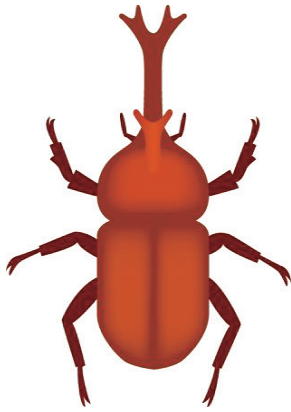


(おいしい) きゅう食しょく

おいしい 切るき 青いあお かける ひくい 歩くある

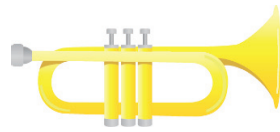


【問題】 ^{もんだい}イラスト下の () に、^{した}楽器には○、^{がっき}虫には△を書きましょう。



カブトムシ

(△)



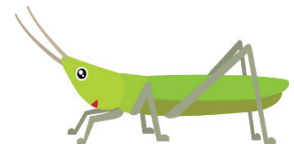
トランペット

(○)



リコーダー

(○)



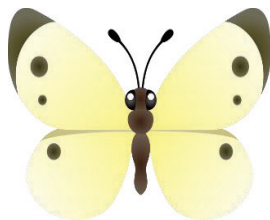
バッタ

(△)



^{もっ}木きん

(○)



チョウ

(△)



カスタネット

(○)



ギター

(○)



【問題】

お^{がみ}り紙をち^{はんぶん}ょうど半^{したず}分^きにお^{って}、下^の図^のよ^うにハサミで切^りま^す。
 お^{がみ}り紙^{ひろ}を^{かたち}広^{ただ}げたらど^んな形^{にな}るで^しょうか。正^たしいもの^にに○^{をつ}けま^しょう。



なつやす

夏休みのプリント

9

月

日

【問題】 ^{もんだい} どのピースを ^く ^あ ^{かんせい} 組み合わせたら完成するでしょうか？ ^{せん} ^{むす} 線で結びましょう。

The puzzle consists of four food items on the left and their corresponding black silhouettes on the right. Orange lines connect the items to their silhouettes:

- The onigiri (rice ball) is connected to the semi-circle with a notch (top-right silhouette).
- The pineapple is connected to the semi-circle with a pointed top (middle-right silhouette).
- The carrot is connected to the semi-circle with a pointed bottom (bottom-right silhouette).
- The chocolate is connected to the semi-circle with a pointed top and a notch (middle-left silhouette).