

夏休みの プリント



ねん くみ なまえ



もんだい
【問題】

アルファベットと数字の組み合わせから文字を見つけ、言葉を作りましょう。

	A	B	C	D
1	し	け	か	ふ
2	せ	そ	く	ぬ
3	よ	た	れ	こ
4	ば	や	む	ん

A-2	D-4	B-3	C-2



【問題】

ことば
言葉がしりとりになってなっています。□にあてはまる文字を書き
ましょう。

① ひこう □ → □ やべ □ → つく □ →
しいた □ → □ しごむ → □ かで

② わな □ → げいじゅ □ → □ り → □ か
→ □ いじゅ □ → うま

③ や □ → □ ゆうにゅ □ → うめぼ □ →
□ まうま → □ っ □ → □ くわ

④ ゆきだる □ → □ んげ □ → □ めきり
→ □ くじょ □ → うぐい □ → □ もう

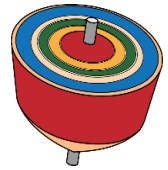
⑤ に □ → □ かんわ □ → □ んご → □ み
→ □ せ → □ かい → □ ちじく



【問題】 ^{もんだい} 左上のマスから ^{ひだりうえ} 右下のマスへ ^{みぎした} 意味のある ^{いみ} 言葉 ^{ことば} をしりとりでたどりましょう。



か	わ	こ	お	け
え	た	ざ	そ	も
よ	あ	り	だ	ろ
ら	め	が	ね	な
き	ぎ	で	こ	ま



え	ん	び	つ	び
ほ	ろ	め	く	て
ゆ	だ	じ	え	り
そ	わ	む	か	ん
に	せ	い	ぽ	ご





【問題】 もんだい 人が ひと 下の した 文の ぶん ように うご 動くと じゆん どの とお 順に通るでしょう。○をつけましょう。

ひだり 左に 2 うへ 上に 2 みぎ 右に 3 した 下に 2





【問題】 もんたい 文をぶん読んで下よの問題したに答もんたいえましよう。こた

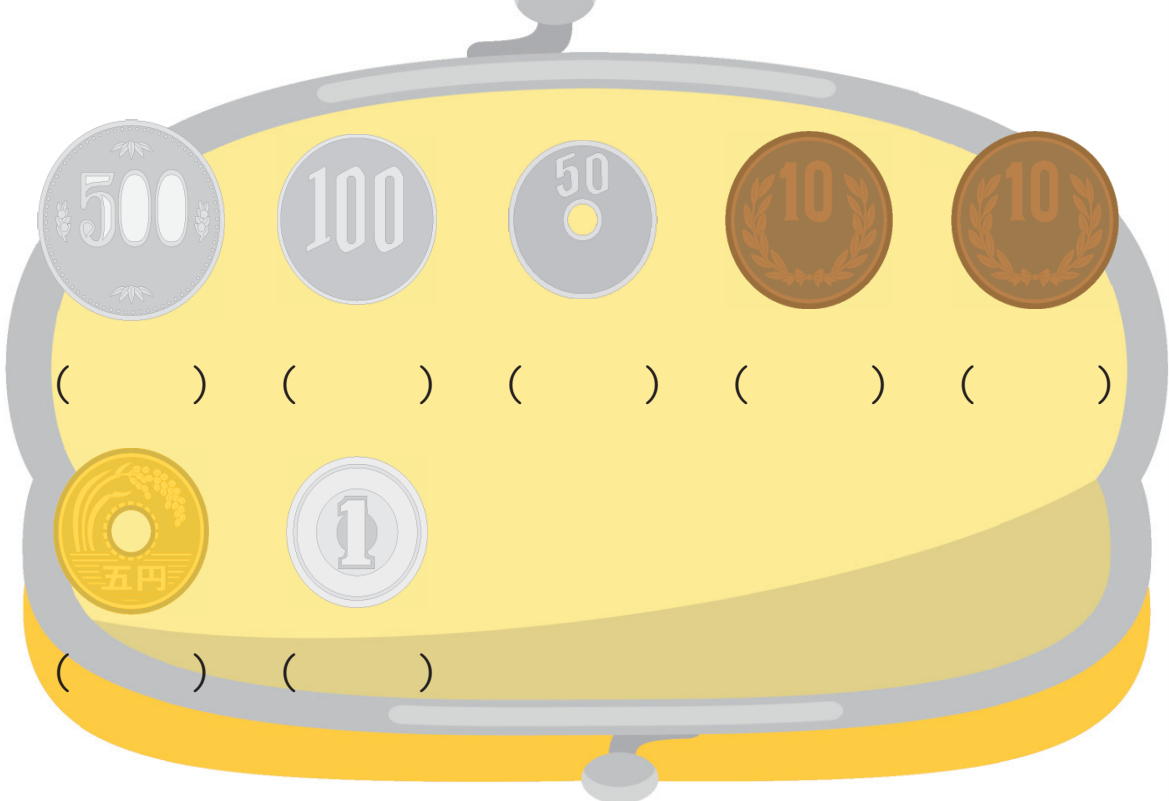
ハンカチを2まいか買おもいたいと思えんいます。2まい500円てんのA店と1まい300円えんのB店では、どほうちらの方がやほうすいですか。(おとくですか。)

【問題1】 もんたい 式しきと答こたえをか書いて考かんがえてましよう。

しき
(式)

こた
(答え)

【問題2】 やほうすい方みせのお店かでとき買かう時、どかねのお金つかを使つかったらいいでしようか。おかねつりのないようしたにえらび、おかね金したの下したの()に○をつつけましよう。





【問題】 () に入る言葉を下からえらびましょう。



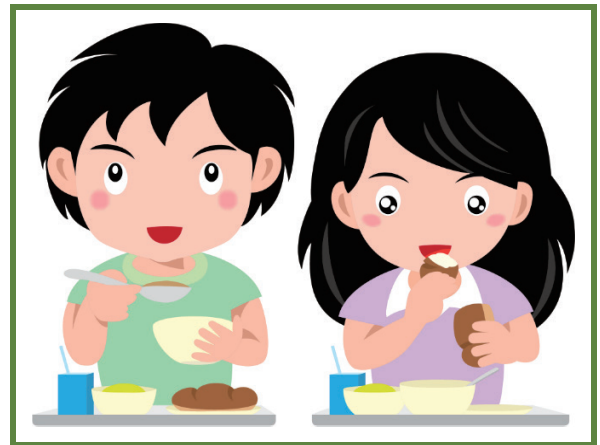
いた
板を ()



アイロンを ()



() ぼうし



() きゅう食^{しょく}

おいしい 切る^き 青い^{あお} かける ひくい 歩く^{ある}



なつやす

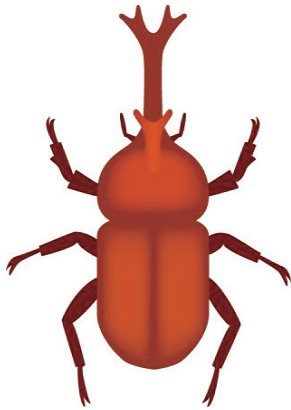
夏休みのプリント

7

月

日

【問題】 ^{もんだい}イラスト下の () に、^{した}楽器には○、^{がっき}虫には△を書きましょう。



カブトムシ

()



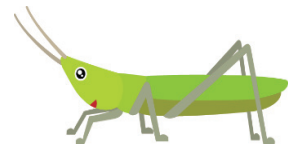
トランペット

()



リコーダー

()



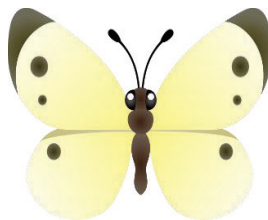
バッタ

()



^{もっ}木きん

()



チョウ

()



カスタネット

()



ギター

()



なつやす

夏休みのプリント

8

月

日

【問題】

お^{がみ}り紙をちようどはんぶんにお^{はんぶん}って、下の図のよう^{した}にハサミで切^きります。

お^{がみ}り紙を^{ひろ}広げたらど^{かたち}んな形になるで^{ただ}しょうか。正しいものに○をつけま^{ただ}しょう。

() () ()

() () ()



【問題】 ^{もんだい} どのピースを ^く ^あ ^{かんせい} 組み合わせたら完成するでしょうか？ ^{せん} ^{むす} 線で結びましょう。

