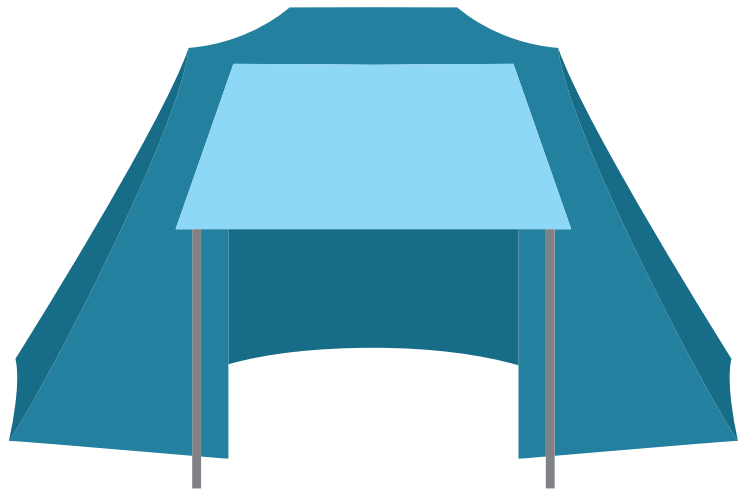
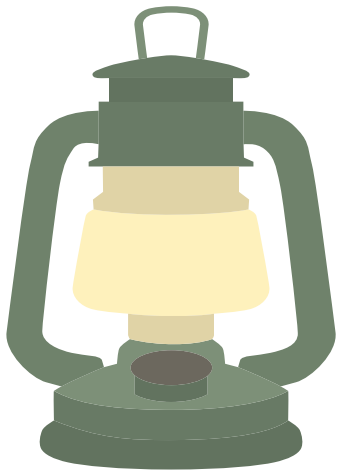


夏休みの プリント



ねん くみ なまえ



なつやす

夏休みのプリント

1

月

日

もんだい
【問題】

アルファベットと数字の組み合わせから文字を見つけ、言葉を作りましょう。

	A	B	C	D
1	か	う	お	に
2	し	け	ん	ち
3	み	ろ	ゆ	う
4	ど	も	ひ	り

B-1	C-2	A-4	D-3
う	ん	ど	う



【問題】

ことば
言葉がしりとりになってなっています。□にあてはまる文字を書きましょう。

①めだ **か** → **か** → **ら** **す** → **す** いか → か **め** →

め がね → **ね** だん

②もち → **ち** りとり → **り** す → す **し** →

しじ **み** → みそ

③ぞ **う** → **う** さ **ぎ** → ぎんこ **う** → **う** し →

し りとり → **り** ぼん

④えんぴ **つ** → つき → **き** ろく →

く りすま **す** → すず **め** → めも

⑤あさが **お** → **お** りが **み** → みみ → **み** どり

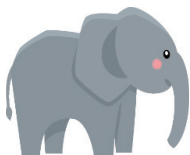
→ **り** ゆっくさっ **く** → **く** いず → **ず** こう



【問題】 ^{もんだい} 左上のマスから ^{ひだりうえ} 右下のマスへ ^{みぎした} 意味のある ^{いみ} 言葉 ^{ことば} をしりとりでたどりましょう。



あ	け	ほ	れ	な
り	か	の	と	じ
ち	も	ゆ	に	す
よ	め	ざ	ま	し
ら	た	い	さ	ろ



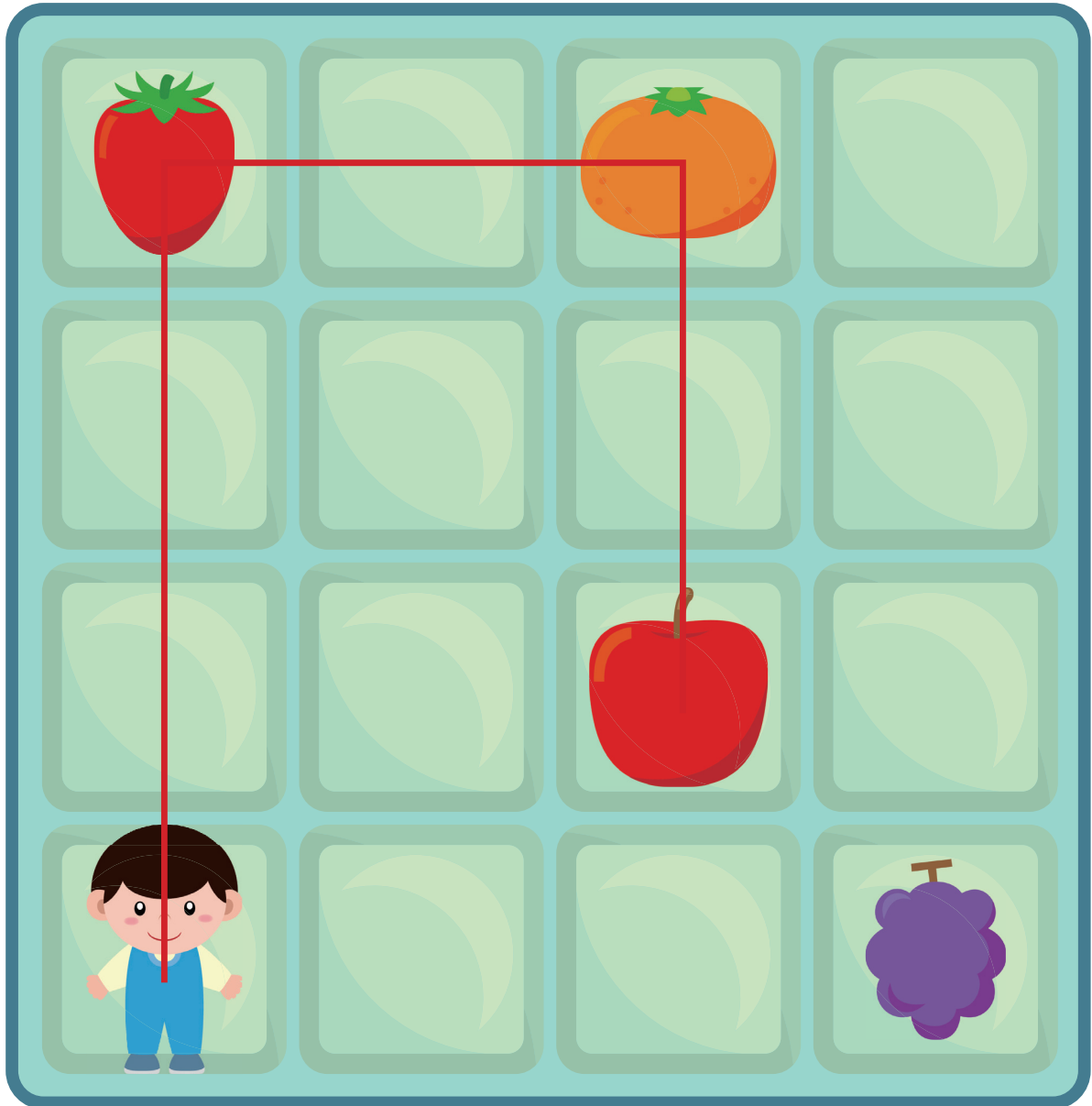
ぞ	え	か	ぬ	び
う	し	そ	ろ	お
よ	り	れ	や	こ
だ	も	い	つ	さ
ら	ち	き	ゆ	う





【問題】 もんだい 人が下の文のように動くと ひと した ぶん うご じゅん とお どの順に通るでしょう。○をつけましょう。

うえ 上に3 みぎ 右に2 した 下に2



① → →

② → →

③ → →

④ → →



【問題】 ^{もんたい}文を^{ぶん}読んで^よ下の^{した}問題^{もんたい}に^{こた}答え^{こた}ましょう。

^{した}くつ^{そく}下^かを^{おも}3^{そく}足^{えん}1000^{てん}円の^{そく}A^{えん}店^{そく}と^{えん}1^{えん}足^{えん}350^{えん}円の^{てん}B^{えん}店^{えん}では、^{ほう}どちら^{ほう}の方が^{ほう}やす^{ほう}い^{ほう}ですか。^{ほう}(^{ほう}お^{ほう}と^{ほう}く^{ほう}で^{ほう}す^{ほう}か。)

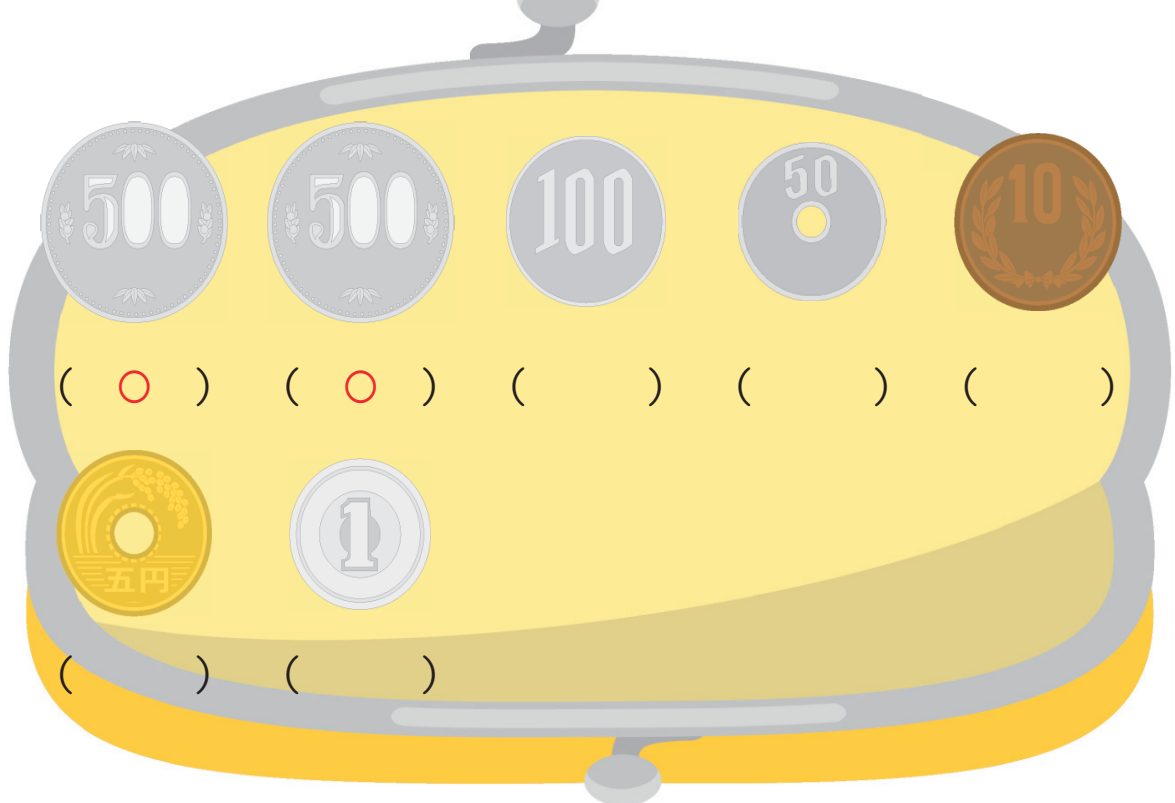
【問題1】 ^{もんたい}式^{しき}と^{こた}答^かえ^{かんが}を^{かんが}書^{かんが}いて^{かんが}考^{かんが}え^{かんが}て^{かんが}み^{かんが}ま^{かんが}し^{かんが}ょう。

^{しき}(式) $350 + 350 + 350 = 1050$

$1050 - 1000 = 50$

^{こた}(答^{こた}え) **A店**

【問題2】 ^{もんたい}やす^{ほう}い^{みせ}方^かのお^{とき}店^{かね}で^{つか}買^{つか}う^{つか}時^{つか}、^{つか}ど^{つか}の^{つか}お^{つか}金^{つか}を^{つか}使^{つか}っ^{つか}た^{つか}ら^{つか}い^{つか}い^{つか}で^{つか}し^{つか}ょう^{つか}か。お^{つか}つ^{つか}り^{つか}の^{つか}な^{つか}い^{つか}よ^{つか}う^{つか}に^{つか}え^{つか}ら^{つか}び^{つか}、^{つか}お^{つか}金^{つか}の^{つか}下^{つか}の^{つか}()^{つか}に^{つか}○^{つか}を^{つか}つ^{つか}け^{つか}ま^{つか}し^{つか}ょう。





なつやす

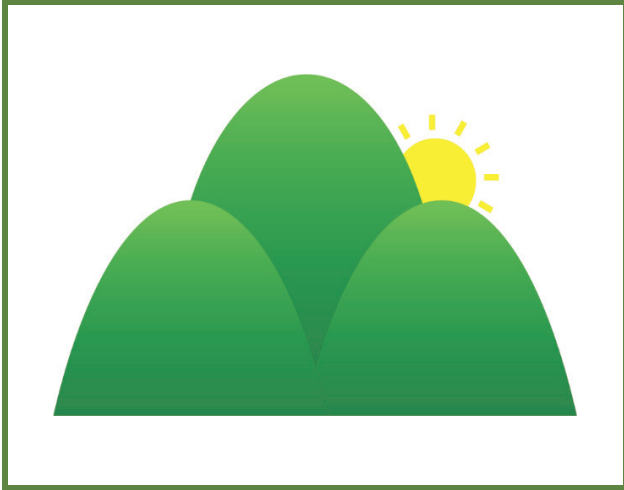
夏休みのプリント

6

月

日

【問題】 (^{もんだい}) ^{はい} ^{ことば} ^{した} に入る言葉を下からえらびましょう。



(^{たか} **高い**) ^{やま} 山



^{きんぎょ} 金魚を (**すくう**)



^{じてんしゃ} 自転車を (**こぐ**)



(**赤い**) ^{はな} 花

^{たか} 高い ^{すくう} すくう ^{こぐ} こぐ ^{あか} 赤い ^{にが} 苦い ^な 投げる



なつやす

夏休みのプリント

7

月

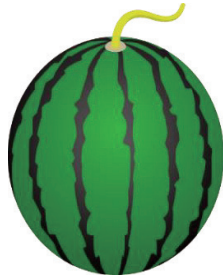
日

【問題】 ^{もんだい}イラスト下の () に、^{した}仕事には○、^た食べ物には△を^か書きましょう。



けいさつかん
警察官

(○)



すいか

(△)



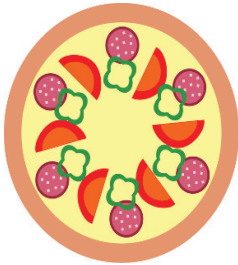
しょうぼうし
消防士

(○)



あんぱん

(△)



ピザ

(△)



びようし
美容師

(○)



ぎんこういん
銀行員

(○)



めだまやき


(△)



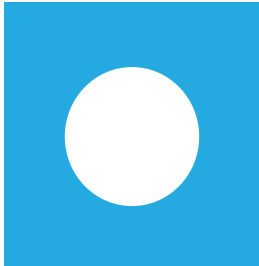
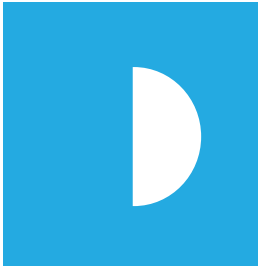
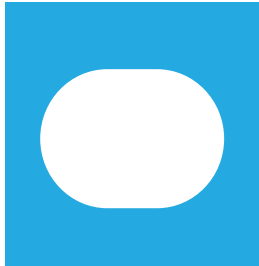

【問題】

お^{がみ}り紙をち^{はんぶん}ょうど半^{したず}分^きにお^{って}、下^の図^のよう^ににハサミで切^りま^す。

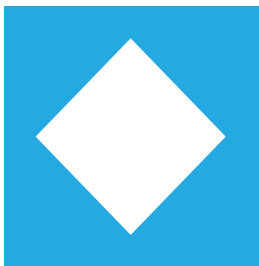
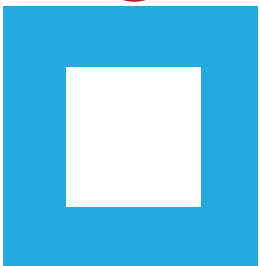
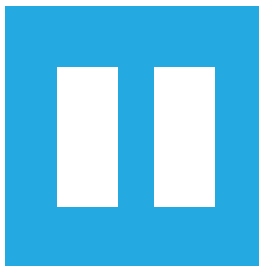
お^{がみ}り紙^{ひろ}を^{ひろ}げたらど^{んな}か^{かたち}の形^{かたち}に^なる^でし^{ょう}か。正^{ただ}しいもの^にに○^をつけ^まし^{ょう}。



(○) () ()

() (○) ()



【問題】 もんだい どのピースを くあ 組み合わせたら かんせい 完成するでしょうか？ せんむす 線で結びましょう。

