

# 夏休みのプリント



ねん くみ なまえ



夏休みのプリント1

月

日

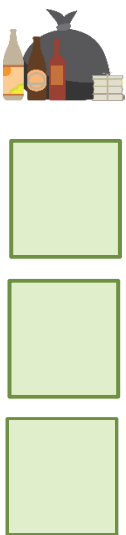
【問題】

に入る文字を考えましょう。なんとという文字でしょうか。

① にほんのしゅとは、うきょうです。そこは、むかしえどとよれていました。スカツリーがゆうめいです。

② きょうは、さんかんでした。じゅぎょうは、そうごうがくゆうで、ごみのあつめかたについてようしました。

③ ベランにでてみると、うぐいのなくこえがします。はるがちいことをしらせてくれているようです。





# 夏休みのプリント 2

月 日

【問題】

の言葉は何を指すでしょうか。

に書きましょう。

家の近くのレストランにきています。

①

ここでは、パスタが一番おいしいです。



くつばこのところに、ハンカチが落ちていました。

②

それは、友だちのものです。



この前食べたラーメン、おいしかったですね。


③

そうですね、またあれを食べたいですね。





【問題】 もんだい みぎ ひだり おな え 右と左に同じ絵が3つあります。それを○でかこみましょう。


 なつやす  
**夏休みのプリント 3**

月  
 日



夏休みのプリント 4

月

日

【問題】

には同じ文字が入ります。なんという文字でしょうか

① きょうのしゅくだいは、かんじと  すうで  
す。けい  もんだいはたく  ありました  
が、とくいなのですぐにできました。

② だんだんさ  なってきたのでなべをたべて  
あたたまりたいです。にんじんのかわを  の  
をてつだいました。

③ いえ  かで、いぬとあそびました。いぬ   
まえは、ちろです。



夏休みのプリント 5

月

日

【問題】 次の文章に使われて文字を消していくと何という文字が残るでしょう。その文字を並べて意味の通じる言葉にしましょう。

ははが ゆうしよくの かいものに いきました

ゆ	も	き	ぽ	た
か	し	の	よ	ま
は	し	は	の	い
い	は	っ	に	さ
く	う	い	が	う

こたえ



なつやす

# 夏休みのプリント 6

月

日

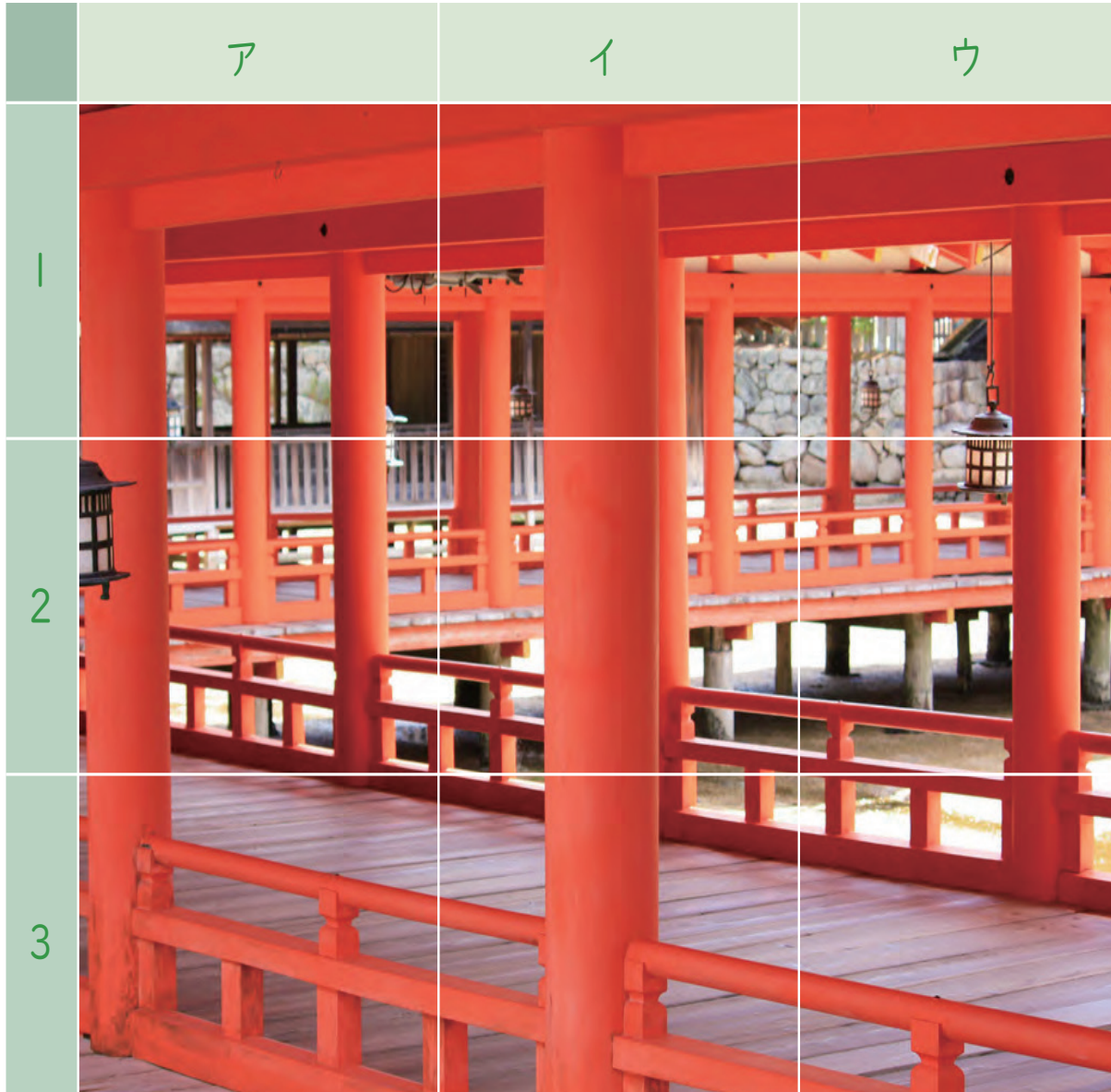
【問題】<sup>もんだい</sup>右の<sup>みぎ</sup>写真は<sup>しゃしん</sup>左の<sup>ひだり</sup>どの<sup>ぶぶん</sup>部分<sup>ぶぶん</sup>でしようか？<sup>すうじ</sup>カタカナと数字<sup>すうじ</sup>で<sup>こた</sup>答え<sup>こた</sup>ましよう。



こた  
答え

すうじ  
数字

カタカナ





## 夏休みのプリント 7

月 日

【問題】 次の文章の中から登場人物を見つけ ( ) に書きましょう。

「あの映画、評判がいいね。」

と学校からの帰り道、ぼくが言った。

「今度の土曜日か日曜日、見に行こうか。」

とたけるさんが言った。

「うん、いいね。土曜日は行けるよ。」

とぼくは賛成した。

大人と一緒にでないといけないので、家に帰ってお互いに家族に相談することにした。

「ねえ、今度の土曜日、映画に行きたいのだけど。」

ぼくは、家に帰ると、玄関でいきなり言った。

「ただいまくらい言ったらどうなの。」

母が台所で怒った口調で言った。

( ) ( ) ( ) ( )





夏休みのプリント 8

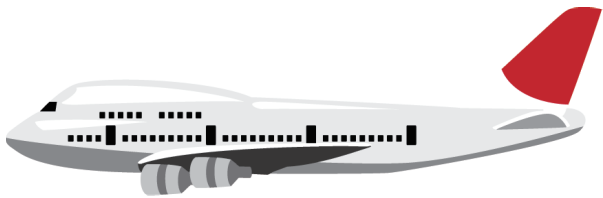
月 日

【問題】

例のように、3つの言葉をみつけて、くぎり線を入れましょう。

例 青空 / 大小 / 男子

- ⑩ 国内線 回答 青少年
- ⑨ 市町村 百点 千里
- ⑧ 昼食 電話 教会
- ⑦ 教頭 万歩 計外野
- ⑥ 多数 太字 米 国
- ⑤ 切手 白組 水線
- ④ 弱音 手首 心電 図
- ③ 自分 寺社 時計
- ② 古今 東西 天才 竹細工
- ① 行水 白黒 合作





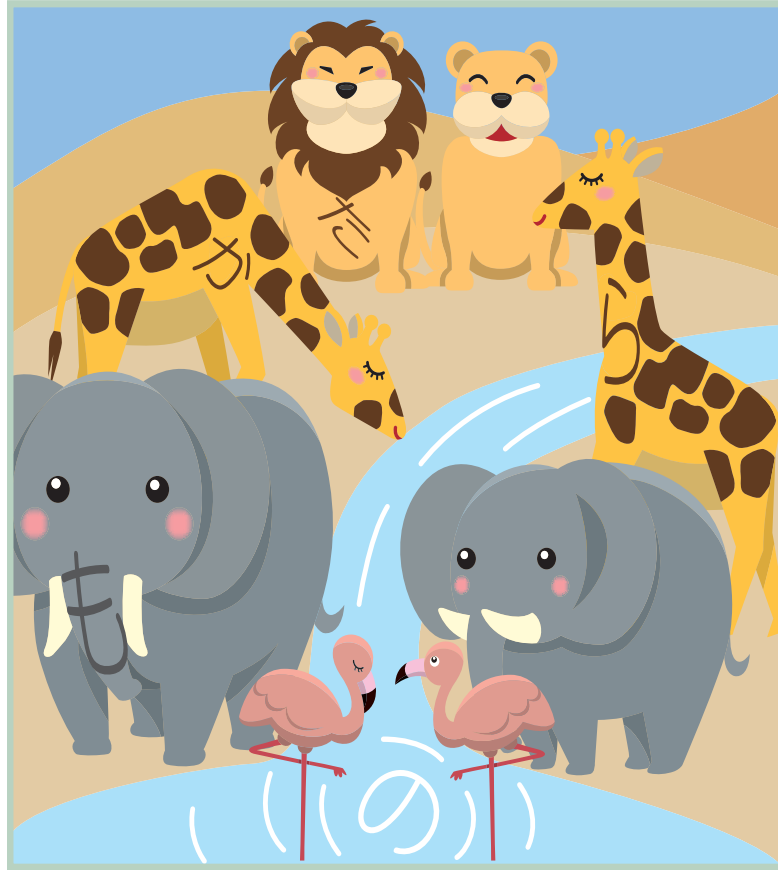
なつやす

# 夏休みのプリント 9

月

日

【問題】<sup>もんだい</sup> 絵の中に文字が5つかくれています。<sup>えのなか</sup> その文字をさがして言葉にしましょう。<sup>もじ</sup> <sup>ことば</sup>



こた  
答え



こた  
答え