

なかまえらび

なまえ

【問題】 ^{もんだい}イラスト下の ^{した}() に、^{ぶんぐ}文具は○、^{たてもの}建物には△を書きましょう。



ビル

()



えんぴつ

()

いえ
家

()



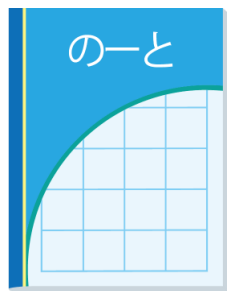
いちご

()



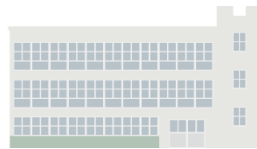
はさみ

()

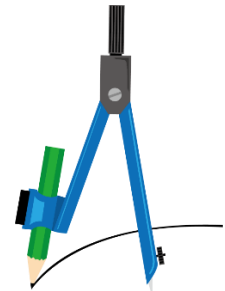


ノート

()

こう
校しゃ

()



コンパス

()