

【問題】 ^{もんだい}イラスト下の（ ）に、^{した}乗り物には○、^の植物には△を書きましょう。



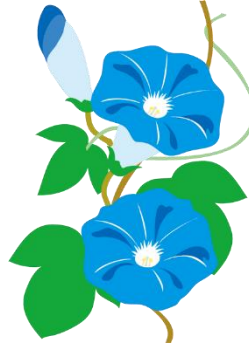
ひこうき
飛行機

()



でんしゃ
電車

()



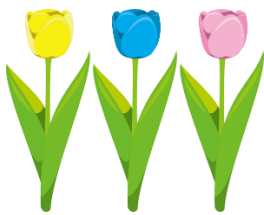
あさがお
朝顔

()



すい
水せん

()



チューリップ

()



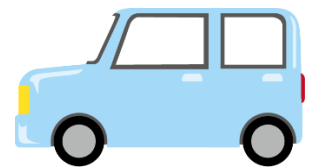
じてんしゃ
自転車

()



ひまわり

()



くるま
車

()