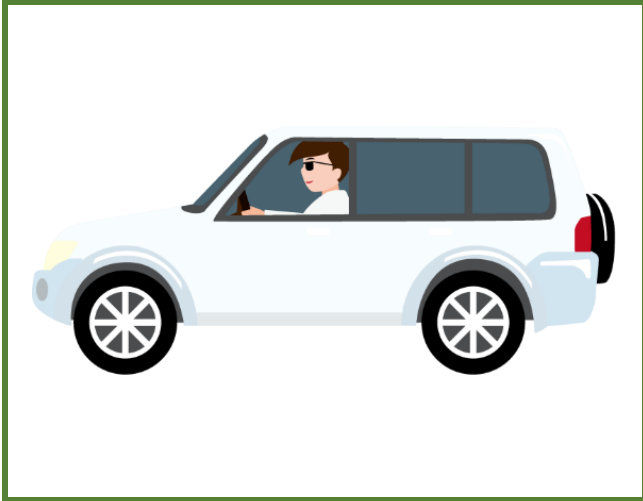


1

ことばをえらぼう 3

なまえ

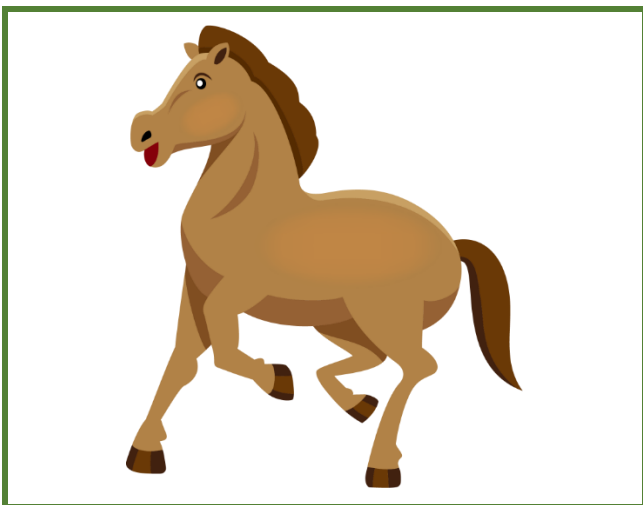
【問題】 () に入る言葉を下からえらびましょう。



車を () する



() をかざる



() がかける



() をする

ひな人形 すいかわり 馬 運転 すいか

2

ことばをえらぼう 3

なまえ

【問題】 (^{もんだい}) に入る ^{はい} 言葉 ^{ことば} を ^{した} 下からえらびましょう。



() をはかる



() をつなぐ



() をほす



() に行く

がっこう
学校

ねつ

て
手

せんたく物

せんたく

3

ことばをえらぼう 3

なまえ

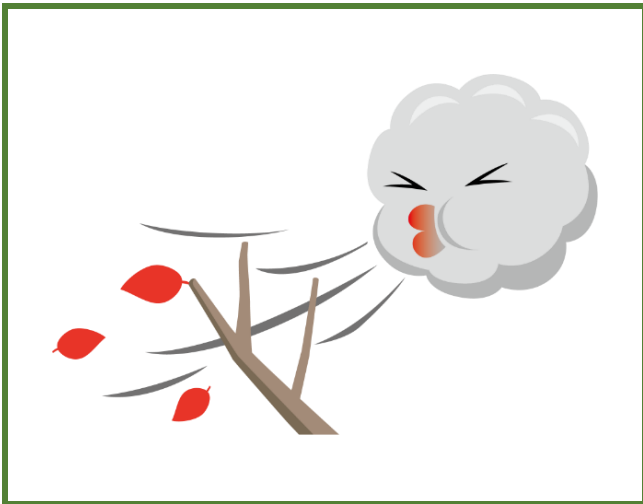
【問題】 () に入る言葉を下からえらびましょう。



() をまく



() でわらう



() がふく



() をつく

まめ
豆

もちつき

おおごえ
大声

きたかぜ
北風

まめ
豆まき

もち

4

ことばをえらぼう 3

なまえ

【問題】 () に入る言葉を下からえらびましょう。



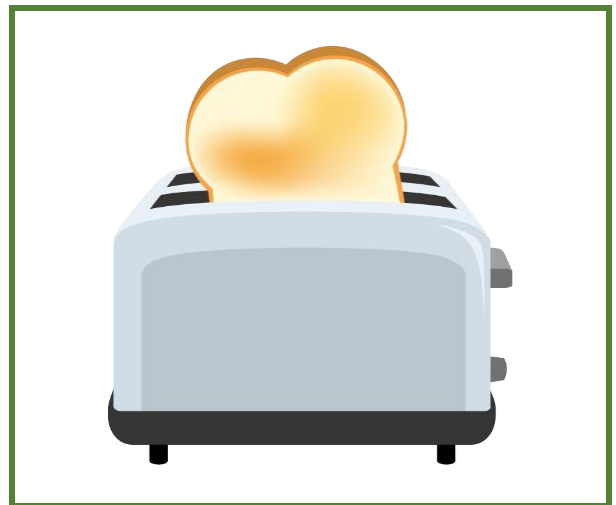
() をかける



() をわたす



() をする



() でやく

パン 花^{はな}たば あく^{しゅ}手 しょう^ゆ油 トースター

5

ことばをえらぼう 3

なまえ

【問題】 () に入る言葉を下からえらびましょう。



() をとぶ



() を^{まわ}回す



() を^{はな}話す



() にのる

こま えい語 ^ご 体重 ^{たいじゅう} とび箱 ^{ばこ} 体重計 ^{たいじゅうけい} こま回し ^{まわ}

6

ことばをえらぼう 3

なまえ

【問題】 () に入る言葉を下からえらびましょう。



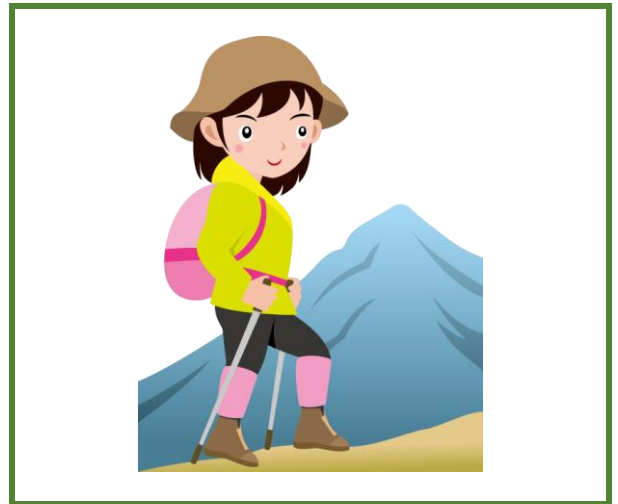
() をかける



() をふく



() をする



() をする

は 歯みがき やま リコーダー そうじき 登山 そうじ

7

ことばをえらぼう 3

なまえ

【問題】 () に入る言葉を下からえらびましょう。



() をする



() にこしかける



() をかぶる



() をつるす

てるてるぼうず うがい ぼうし アイスクリーム いす

ことばをえらぼう 3

なまえ

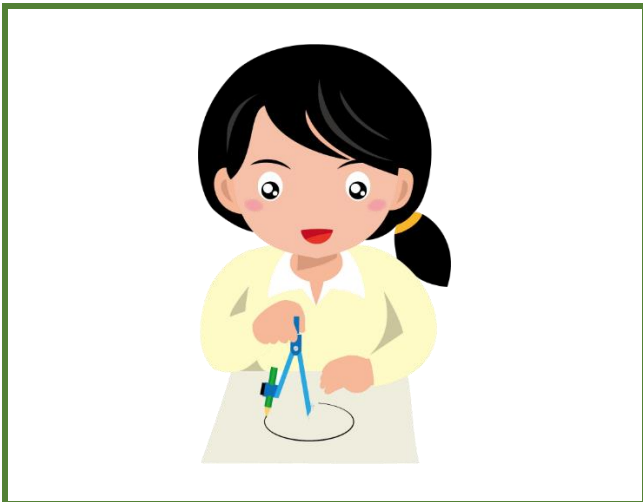
【問題】 () に入る言葉を下からえらびましょう。



() をする



() をする



() をつか^{つか}使う



() をなが^{なが}流す

なく コンパス いねむり 読書^{どくしょ} なみだ^{なみだ} 本^{ほん} ねむい

9

ことばをえらぼう 3

なまえ

【問題】 () に入る言葉を下からえらびましょう。



() がとどく



() をする



() をみる



() にかざりをつける

くしゃみ ^{たなばた}セタ プレゼント かぜ はつゆめ ささ サンタ