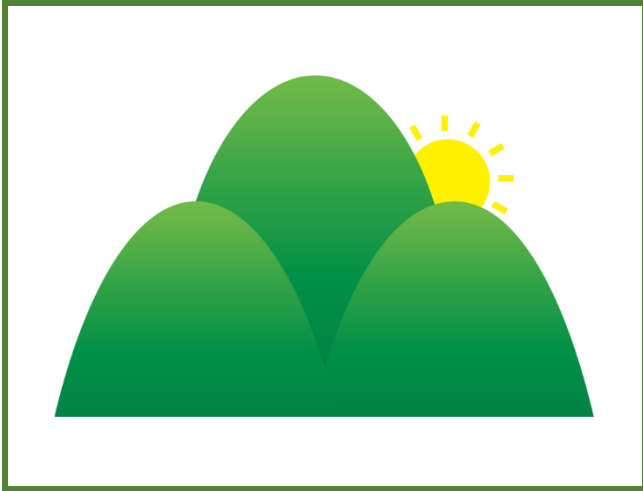


1

## ことばをえらぼう

なまえ

【問題】 ( ) に入る言葉を下からえらびましょう。



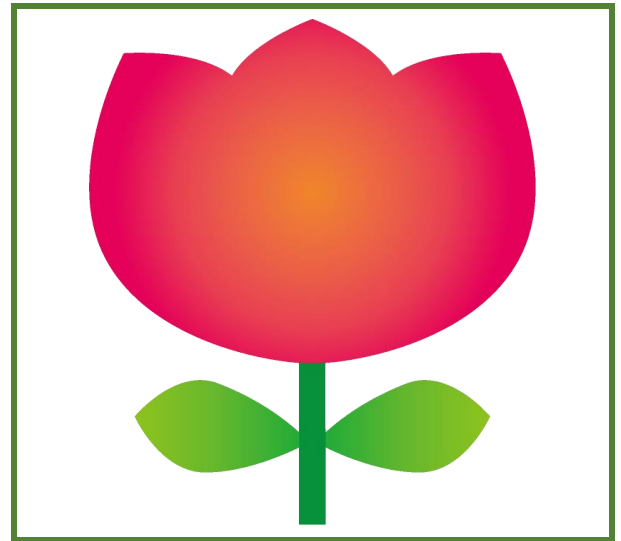
( ) <sup>やま</sup>山



<sup>きんぎょ</sup>金魚を ( )



<sup>じてんしゃ</sup>自転車を ( )



( ) <sup>はな</sup>花

<sup>たか</sup>高い   <sup>すくう</sup>すくう   <sup>こぐ</sup>こぐ   <sup>あか</sup>赤い   <sup>にが</sup>にが   <sup>な</sup>な   投げる