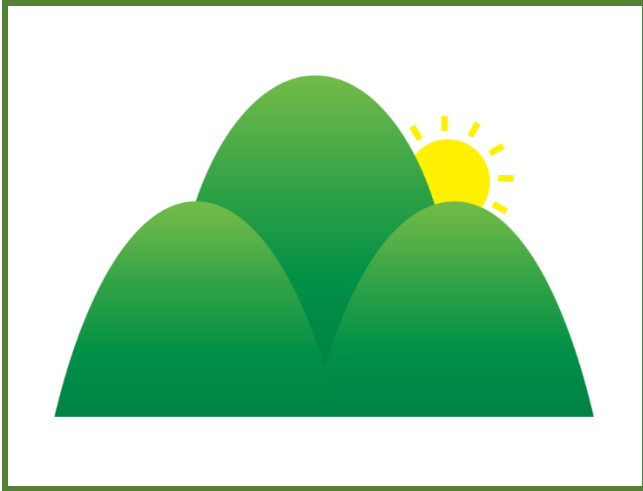


1

ことばをえらぼう

なまえ

【問題】 () に入る言葉を下からえらびましょう。



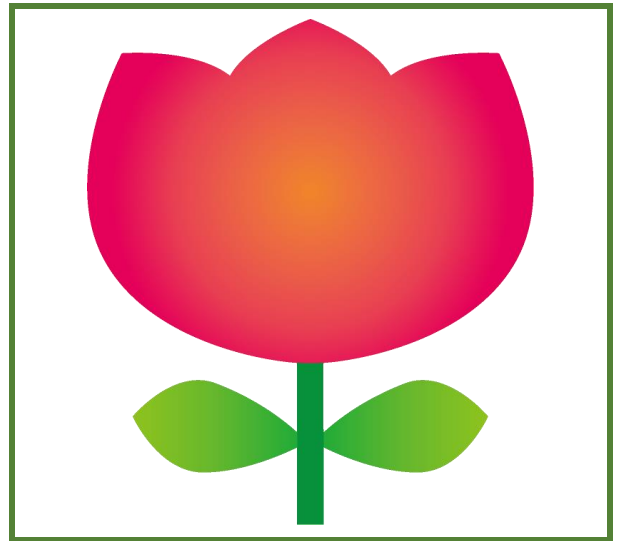
() ^{やま}山



^{きんぎょ}金魚を ()



^{じてんしゃ}自転車を ()



() ^{はな}花

^{たか}高い ^{すくう}すくう ^{こぐ}こぐ ^{あか}赤い ^{にが}にが ^なな 投げる

2

ことばをえらぼう

なまえ

【問題】 () に入る言葉を下からえらびましょう。



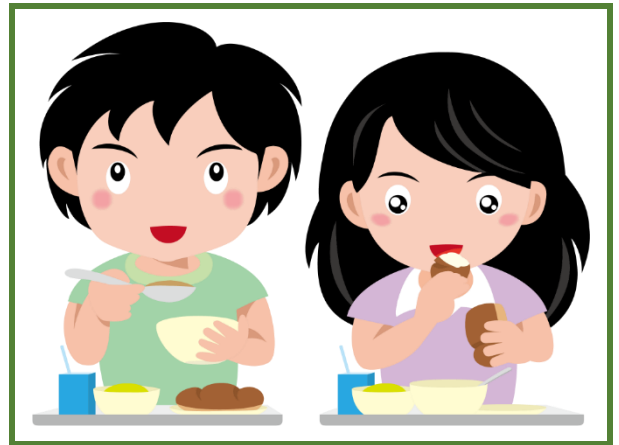
いた
板を ()



アイロンを ()



() ぼうし



() きゅう食^{しょく}

おいしい 切る^き 青い^{あお} かける ひくい 歩く^{ある}

3

ことばをえらぼう

なまえ

【問題】 () に入る言葉を下からえらびましょう。



ベビーカーを ()



たいじゅう
体重を ()



あたま
頭が ()



() 犬
いぬ

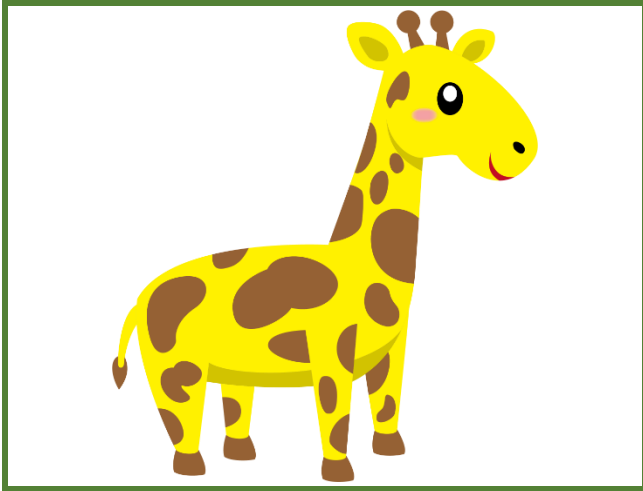
はかる いたい おす かわいい せまい

4

ことばをえらぼう

なまえ

【問題】 () に入る言葉を下からえらびましょう。



キリンの首は ()



ほう丁で ()



ラッパを ()



夏は ()

あつ 暑い き 切る さむ 寒い なが 長い な 鳴らす ある 歩く

5

ことばをえらぼう

なまえ

【問題】 () に入る言葉はいをことば下からえらびましょう。



あか
赤ちゃんが ()



じ
字を ()



あめ
雨が ()



ひまわりが ()

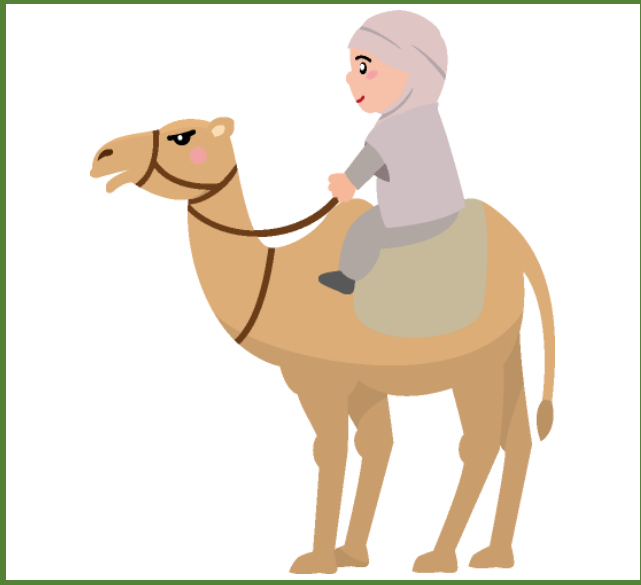
さく か 書く なく ふる はし 走る で 出る

6

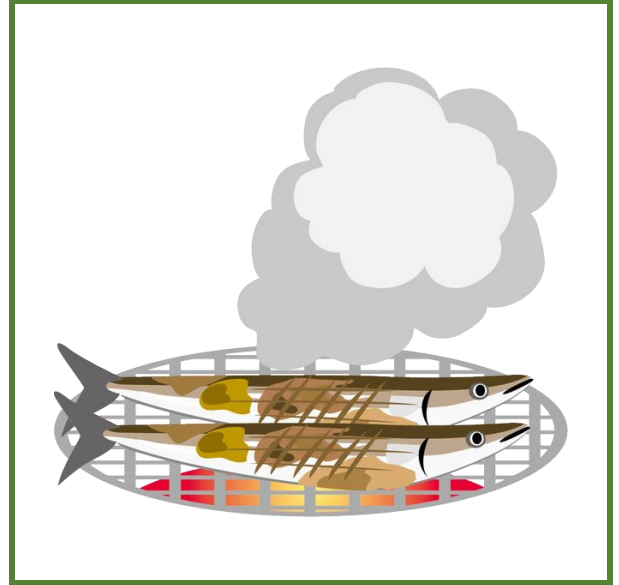
ことばをえらぼう

なまえ

【問題】 (^{もんだい}) に入る ^{はい} 言葉 ^{ことば} を ^{した} 下からえらびましょう。



ラクダが ^{ひと} 人を ()



^{さかな} 魚を ()



かたを ()



(^{じょうきゅうせい}) 上級生

やく ^{おも} 重い たたく やさしい ^の 乗せる ^{とお} 遠い

7

ことばをえらぼう

なまえ

【問題】 () に入る言葉を下からえらびましょう。



() ^{ほん}本



() ^{とし}年



は ^は歯を ()



() ケーキ

かる ^{かる}軽い あまい ^{あたら}新しい おもしろ ^{おもしろ}面白い みがく

ことばをえらぼう

なまえ

【問題】 () に入る言葉を下からえらびましょう。



うた
歌を ()



ボールを ()



はな
花を ()



もちを ()

ふく わたす 歌う ける すわる つく

9

ことばをえらぼう

なまえ

【問題】 () に入る言葉は い ことば したを下からえらびましょう。



() アイスクリーム



おば落ち葉が ()



() にゅうがくしき 入学式



プールで ()

およ 泳ぐ うれしい おお 多い つめ 冷たい ちか 近い