

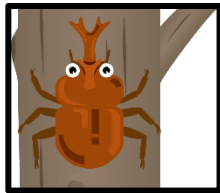
田	耳
大	花
青	音
年	虫
白	立
車	夕

【問題】 左の文の□の中には、何という漢字が入るでしょうか。右の表から漢字をえらんで、□に書きましよう。

①

ぼくは、えをかくことが□すぎです。ずこうて

んでは、かぶと□のえをかきました。



②

でん□にのって、そふのいえにいきました。

□うえのじきだったので、手つだいました。

