

1

漢字をえらぼうー

ねん

くみ
なまえ

耳	赤
四	左
校	虫
目	音
十	木
字	小

【問題】 左の文の□の中には、何という漢字が入るでしょうか。右の表から漢字をえらんで、□に書きましよう。

①

ポストが赤いりゆうは、
 がーばん
 立つ

いろいろだからです。



②

がく会では、
 きんをえんそうしました。



2

漢字をえらぼうー

ねん

くみ
なまえ

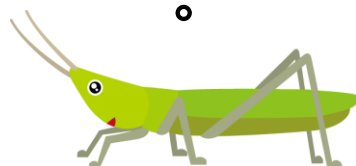
上	見
石	中
草	百
貝	火
口	夕
竹	年

【問題】左の文の□の中には、何という漢字が入るでしょうか。右の表から漢字をえらんで、□に書きましよう。

①

むらの中で、バッタを

つけました。



②

ました。



なつのおおきな花

がうち

げられ

3

漢字をえらぼうー

ねん

くみ
なまえ

八	名
車	白
七	足
先	花
男	青
犬	五

【問題】左の文の□の中には、何という漢字が入るでしょうか。右の表から漢字をえらんで、□に書きましよう。

①

た。

てんきんする

生に

たばをわたしまし



②

犬の

まえは、ポチといひます。子

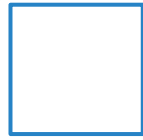
です。



気	大
手	正
六	村
下	川
林	月
字	人

【問題】 左の文の□の中には、何という漢字が入るでしょうか。右の表から漢字をえらんで、□に書きましよう。

①



気です。

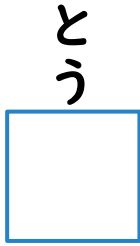
アメリカでかつやくするやきゅうせん



が大



②



校で、みちをわたるときは、車に



をつけましよう。




円	水
力	王
日	文
空	糸
生	二
金	立

【問題】左の文の□の中には、何という漢字が入るでしょうか。右の表から漢字をえらんで、□に書きましよう。

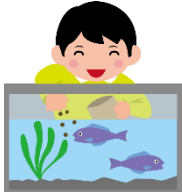
①

十一月のしゅく日は、
 □かの日ときんろうか
 んしゃの
 □です。



②

メダカは、
 □草にたまごを
 □みます。



森	早
天	雨
土	一
田	右
休	山
子	出


【問題】 左の文の□の中には、何という漢字が入るでしょうか。右の表から漢字をえらんで、□に書きましよう。

①

□ □

の川で、一年に一度、おりひめとひこぼしが

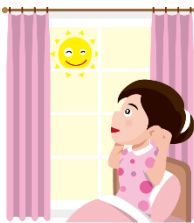
あうといわれています。



②

なつ □ みも、早ね □ おきをこころがけてく

ださい。



三	本
学	町
九	気
玉	左
女	出
千	入


【問題】左の文の□の中には、何という漢字が入るでしょうか。右の表から漢字をえらんで、□に書きましよう。

①

中ちゆう

生せいのあには、バスケットボールクラブに

つてまい日にちれんしゅうしています。




②

お正月しんげつにお年とし

をもらったので、ほしかった

を本ほんやへかいにいきました。



千	足
木	町
一	女
雨	三
力	本
九	天

【問題】左の文の□の中には、何という漢字が入るでしょうか。右の表から漢字をえらんで、□に書きましよう。

①

今年は、
□
があまりふらないので、水が
□
が
しんぱいです。



②

入っているともだちにクラスのみんなで
□
をあわせて、
□
ばづるをおりました。



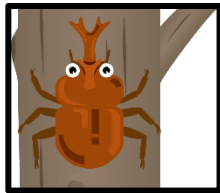
田	耳
大	花
青	音
年	虫
白	立
車	夕

【問題】 左の文の□の中には、何という漢字が入るでしょうか。右の表から漢字をえらんで、□に書きましよう。

①

ぼくは、えをかくことが□すぎです。ずこうて

んでは、かぶと□のえをかきました。



②

でん□にのって、そふのいえにいきました。

□うえのじきだったので、手つだいました。

